

Campingplatz Bergwitzsee Resort

Strandweg 1

06901 Kemberg OT Bergwitz

Tel: +49 34921 28228

Fax:

reception@bergwitzsee.de

www.bergwitzsee.de

Informationen für Menschen mit Hörbehinderung und gehörlose Menschen

Die Informationen zur Barrierefreiheit wurden am 20. November 2018 im Rahmen des Systems "Reisen für Alle" erhoben und sind geprüft.

Detailinformationen zu Treppen, Aufzügen / Treppenliften, Rampen, Automaten und speziellen Türen auf dem Weg zu einzelnen Bereichen finden Sie in der entsprechenden Kategorie.

Fotos zur Einrichtung



Empfangsgebäude
mit Rezeption
Bergwitzsee Resort

Parken

Parkplatz vor der Rezeption

Es ist ein allgemeiner Parkplatz vorhanden.

Es gibt 1 Stellplatz/-plätze für Menschen mit Behinderung.

Der Stellplatz / die Stellplätze für Menschen mit Behinderung ist / sind nicht gekennzeichnet.

Stellplatzbreite: 350 cm.

Stellplatzlänge: 500 cm.

Entfernung des Stellplatzes für Menschen mit Behinderung zum Eingangsbereich: 18 m.

Anmerkungen für den Gast: Stellplätze sind nicht befestigt oder markiert. Menschen mit Beeinträchtigungen, die mit Ihrem Pkw anreisen, bekommen einen Stellplatz zugewiesen.

ÖPNV

Bergwitz - Bushaltestelle "Anker"

Die Bushaltestelle Bergwitz "Anker" ist von der Rezeption im Eingangsgebäude ca. 1000 m entfernt. Eine Erhebung der Bushaltestelle erfolgt daher nicht nach dem Modul 103.

Rezeption

Rezeption



Schalter/Tresen/
Kasse mit
abgesenktem
Bereich



Gegenüber
liegender
Bereich mit einer
Möglichkeit, im
Sitzen Unterlagen
auszufüllen.

Anmerkungen für den Gast: Der Tresen besitzt eine abgesenkte Tresenhöhe von 76 cm. Diese Absenkung ist nicht unterfahrbar. Eine Ausweichmöglichkeit ist ein Tisch auf der gegenüberliegenden Raumseite.

Gastronomie

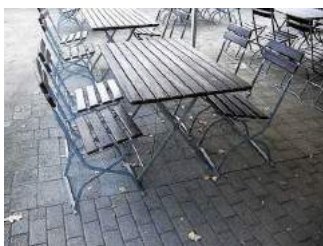
Biergarten an der Gaststätte "Bergwitzsee Resort BiblioTHEKE"



Übliche Möblierng
für Biergärten
(Zusammenklappbare
Tische und Stühle)



Übliche Möblierng
für Biergärten
(Zusammenklappbare
Tische und Stühle)



Übliche Möblierng
für Biergärten
(Zusammenklappbare
Tische und Stühle)



Tische und Bänke in
Hütten

Biergarten an der Gaststätte "Bergwitzsee Resort BiblioTHEKE"

Ist die Oberflächenbefestigung des Biergartens
erschütterungsarm und leicht begeh- und befahr-
bar? ja

Wie groß ist die schmalste Durchgangsbreite? Breite 80 cm

Sind Hindernisse vorhanden? nein

Sind unterfahrbare Tische vorhanden? Kein Tisch erfüllt
diese Anforderungen

Wieviel Tische sind vorhanden? Anzahl 7 Tische

Wieviel Stühle sind Vorhaden? Anzahl 28 Stühle

Tische in Hütten:

Wieviel Tische sind vorhanden? Anzahl 4 Tische

Wieviel Bänke sind vorhanden? Anzahl 8 Bänke

Gastraum der Gaststätte "Bergwitzsee Resort BiblioTHEKE"



Tür zum Gastraum. Die Bewegungsfläche wird durch Gegenstände eingeschränkt.



Speisekarte mit serifenloser Schrift und bildhafter Darstellung der Werbung



Blick in den Gastraum von der Eingangstür



Im Kamin lodert ein echtes Feuer



Gastraum der Gaststätte "Bergwitzsee Resort BiblioTHEKE". Das ist sie, die "THEKE"

Es gibt Tische mit heller und blendfreier Beleuchtung.

Anzahl: ca. 9 Tisch/Tische.

Es sind Tische vorhanden, an denen keine Lampen stehen oder hängen, die das Gesichtsfeld bzw. den Blickkontakt stören.

Anzahl: ca. 9 Tisch/Tische.

Es gibt keine Sitzbereiche mit geringen Umgebungsgeräuschen.

Anmerkungen für den Gast: Die Gaststätte ist auch im Winter geöffnet.

Hilfsmittel

Alarm/Hilfsmittel - Erstgespräch



Gut lesbare
Schrift; bildhafte
Darstellung für
Werbung

Es gibt keinen Alarm.

Es gibt keine induktive Höranlage am Schalter/Tresen/an der Rezeption.

Bedienelemente / Leitsystem

Mantelbogen visuell taktile Gestaltung

Kiosk am Strand

Terrasse am Strandimbiss



Terrasse ist 10 m x
10 m groß.

Die Terrasse am Kiosk (Strandimbiss) liegt nördlich des Gebäudes und westlich des Volleballfeldes.

Die Terrasse schließt unmittelbar an die Fläche vor dem Strandimbiss an.

Die Terrasse hat die Abmessungen 10 m x 10 m.

Tresen am Kiosk



Tresen am Kiosk

Das Kassendisplay/die Preisangabe an der Kasse ist nicht gut erkennbar (z.B. groß oder schwenkbar).

Kiosk im Außenbereich



Kiosk



Kiosk

Es gibt Tische mit heller und blendfreier Beleuchtung.

Anzahl: ca. 6 Tisch/Tische.

Es sind Tische vorhanden, an denen keine Lampen stehen oder hängen, die das Gesichtsfeld bzw. den Blickkontakt stören.

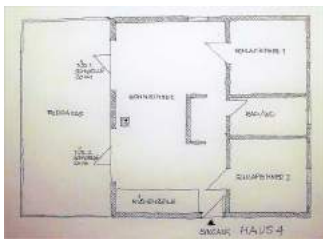
Anzahl: ca. 6 Tisch/Tische.

Es gibt keine Sitzbereiche mit geringen Umgebungsgeräuschen.

Anmerkungen für den Gast: Bildhafte Anzeige von angebotenen Produkten und Speisen

Schwimmendes Ferienhaus 4

Terrasse zum Haus 4



Skizze Grundriss Haus 4, Terrasse



Blick vom Wohnzimmer durch die rechte Terrassentür auf Terrasse und Bergwitzsee



Blick vom Wohnzimmer durch die linke Terrassentür auf Terrasse und Bergwitzsee



Blick vom Steg auf die Terrasse und den Bergwitzsee. Die hintere Terrassentür entspricht auf der Skizze der Tür 1. Die vordere Terrassentür entspricht auf der Skizze der Tür 2.



Blick von der Terrasse zum Haus 3 und den Bergwitzsee.

Dem Haus 4 ist dessen Südgiebel eine Terrasse zugeordnet. Die Terrasse ist vom Wohnzimmer über zwei Türen zu erreichen. Die Terrasse hat vom Wohnzimmer aus gesehen eine Breite von 7,80 m und eine Tiefe von 3,60 m.

Die Terrasse ist mit Sitz- und Liegemöglichkeiten, Grill und Sonnensegel ausgestattet. Der Tisch ist unterfahrbar.

Die Terrasse wird durch ein Geländer gegen Absturz in den Bergwitzsee gesichert.

Parkplatz am Schwimmenden Ferienhaus 4



Parkplatz am Schwimmenden Ferienhaus 4

Es ist ein allgemeiner Parkplatz vorhanden.

Es gibt 1 Stellplatz/-plätze für Menschen mit Behinderung.

Der Stellplatz / die Stellplätze für Menschen mit Behinderung ist / sind nicht gekennzeichnet.

Stellplatzbreite: 350 cm.

Stellplatzlänge: 500 cm.

Entfernung des Stellplatzes für Menschen mit Behinderung zum Eingangsbereich: 20 m.

Schlafräum

Haus 4, Schlafräum 2



Schlafräum 2, Blick auf die linke Seite neben dem Bett.



Skizze Grundriss Haus 4, Schlafräum 2

Zimmertyp: Doppelzimmer

Es ist mindestens eine frei verfügbare Steckdose in der Nähe des Bettes vorhanden.

Das Klingeln oder Anklopfen an die Zimmertür wird nicht durch ein Blinksignal angezeigt, welches in allen Räumen wahrgenommen werden kann.

Anmerkungen für den Gast: Der Schlafräum 2 ist wie der Schlafräum 1 eingerichtet, nur spiegelverkehrt.

Haus 4, Schlafräum 1



Schlafrum 1
mit Doppelbett,
Wandspiegel und
Regal



Schlafrum 1, Blick
auf die linke Seite
neben dem Bett.



Skizze Grundris
Haus 4, Schlafrum
1

Zimmertyp: Doppelzimmer

Es ist mindestens eine frei verfügbare Steckdose in der Nähe des Bettes vorhanden.

Das Klingeln oder Anklopfen an die Zimmertür wird nicht durch ein Blinksignal angezeigt, welches in allen Räumen wahrgenommen werden kann.

Haus 4, Sanitärraum



WC-Becken
und seine
Platzverhältnisse.



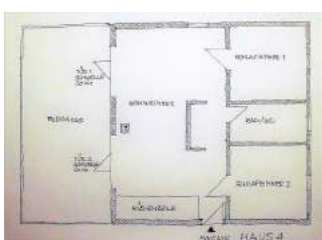
Dusche und ihre
Platzverhältnisse.



Der Spiegel ist
nur im Stehen
einsehbar. Die Tür
schlägt nach innen
auf.



Waschbecken
und seine
Platzverhältnisse.



Skizze Grundriss
Haus 4,
Sanitärraum

Anmerkungen für den Gast: zu 108.304:Es ist ein Spiegel vorhanden. Er ist nur im Stehen einsehbar.

Haus 4, Wohnzimmer



Blick vom Wohnzimmer auf die Terrasse (rechte Terrassentür)



Blick vom Wohnzimmer auf die Terrasse (linke Terrassentür)



Freistehender Kamin



Blick durch einen Gang zur Eingangstür (Wohnzimmertür). Links befinden sich von vorn nach hinten Schlafraum 1, Sanitärraum und Schlafraum 2.



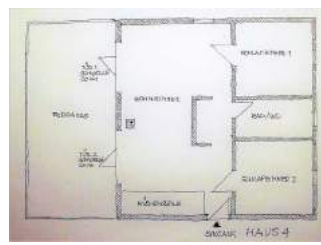
Blick aus Richtung Wohnungseingangstür in den Gang (Garderobe, Technik, Schwimmwesten). Rechts angeschnitten offene stehende Tür zum Schlafraum 2.



Offener Gang für Aufstellung/ Ablage Technik, Reinigung, Schwimmwesten und dergleichen.



Wohnzimmer mit Küchenzeile



Skizze Grundriss Haus 4, Wohnzimmer

Anmerkungen für den Gast: Eine Übersicht (Skizze) zeigt den Wohnraum mit Schlafraum 1 und 2, Sanitärraum, Küchenzeile und Terrasse.

Caravanning

Beschreibung Caravanstellplatz



Beschreibung
Caravanstellplatz



Beschreibung
Caravanstellplatz

Die Fläche für Caravaning - ein langgestrecktes Dreieck, direkt neben dem Eingangsbereich mit Rezeption - wird durch einen "Rundweg" umschlossen. Siehe Weg von der Rezeption bis zum Gelände Caravaning mit Rundweg.

An der Südecke ist ein Parkplatz für 3 Stellplätze ausgewiesen.

Parkplatz im Bereich Caravaning



Parkplatz im
Bereich Caravaning

Es ist ein allgemeiner Parkplatz vorhanden.

Es gibt 1 Stellplatz/-plätze für Menschen mit Behinderung.

Der Stellplatz / die Stellplätze für Menschen mit Behinderung ist / sind nicht gekennzeichnet.

Stellplatzbreite: 350 cm.

Stellplatzlänge: 500 cm.

Entfernung des Stellplatzes für Menschen mit Behinderung zum Eingangsbereich: 59 m.

Anmerkungen für den Gast: Der Parkplatz besitzt keine Bodenmarkierung (Parkplatz auf der "grünen" Wiese). Der Parkplatz ist für 3 Stellplätze gedacht. Eine Zuweisung für einen Behindertenparkplatz ist möglich. Die entsprechenden Flächen stehen zur Verfügung.

Öffentliches WC

Öffentliches WC für Menschen mit Behinderung im Sanitärgebäude I



WC-Schüssel
mit Halte- und
Stützklappgriff



Waschtisch mit
Kippspiegel



Dusche mit
Duschsitz



Sitzgelegenheit für
Begleitperson



WC-Tür mit dunkler
Verglasung

Anmerkungen für den Gast: Es ist ein Kippspiegel vorhanden. Der horizontale Haltegriff in der Dusche ist auch für den Duschsitz gedacht.