
Ferropolis - Stadt aus Eisen

Ferropolisstraße 1
06773 Gräfenhainichen

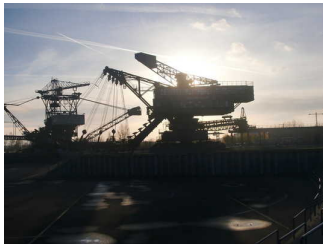
Tel: 034953 / 351 20
Fax:

info@ferropolis.de
www.ferropolis.de

Informationen für Allergiker und Menschen mit Lebensmittelunverträglichkeiten

Die Informationen zur Barrierefreiheit basieren auf einer Selbstauskunft der Einrichtung.

Fotos zur Einrichtung



Bagger in der
abendliche Sonne -
Blick über die Arena

Service für Allergiker

Allergien und Nahrungsmittelunverträglichkeiten

Allgemeines

Nichtraucherzonen im Betrieb.

Fachkompetenz

Mitarbeiter (inkl. Servicepersonal und Küchenkräfte) sind über die Ausrichtung des Betriebes auf Personen mit Allergien und Unverträglichkeiten informiert und berücksichtigen dies bei der täglichen Arbeit.

Hausstaubmilbenallergiker

Boden wird täglich gesaugt.

Glatter Bodenbelag in zugänglichen Bereichen.

Boden wird täglich feucht gewischt.

Spezieller Ernährungsbedarf

Angaben zu den Inhaltsstoffen der verwendeten Nahrungsmittel (auch auf Anfrage).

Möglichkeit, Speisen dem Bedarf entsprechend individuell nach Menge zusammenzustellen.

Zwischenmahlzeiten auch außerhalb der vorgesehenen Essenszeiten.

Biokost: auf Wunsch

Von Geschmacksverstärkern freie Kost: mindestens 1 Hauptgericht auf der Speisekarte

Glutenfreie Kost: mindestens 1 Hauptgericht auf der Speisekarte

Fruktosefreie Kost: mindestens 1 Hauptgericht auf der Speisekarte

Von Hauptallergenen freie Kost: mindestens 1 Hauptgericht auf der Speisekarte

Laktosefreie Kost: mindestens 1 Hauptgericht auf der Speisekarte

Vegetarische Kost: mindestens 1 Hauptgericht auf der Speisekarte

Vegane Kost: mindestens 1 Hauptgericht auf der Speisekarte

Weitere spezielle Kost (z.B. nach religiösen oder kulturellen Aspekten: Halal, Hindu, kosher):
auf Wunsch

Angaben zu BE/KE: auf Nachfrage

Angaben zum Alkoholgehalt der Speisen: auf Nachfrage

Hinweise, dass das Personal bei Allergien und Nahrungsmittelunverträglichkeiten zur Verfügung steht: am Buffet

Hinweise zu Allergien und Nahrungsmittelunverträglichkeiten: auf Nachfrage