

Tourist-Information Zerbst

Markt 11
39261 Zerbst

Tel: +49 3923 2351

zentrale@touristinfo-zerbst.de
<http://www.stadt-zerbst.de>

Informationen für Gäste mit kognitiven Beeinträchtigungen

Die Informationen zur Barrierefreiheit wurden im Rahmen des Systems "Reisen für Alle" erhoben und sind geprüft.

Fotos zur Einrichtung



Außenansicht
Tourist-Information



Tourist-Information



Tourist-Information
Zerbst

©Manuela Fischer

Parken

Parkplatz



Parkplätze direkt vor
der Tür



Blick auf den
Parkplatz

Es ist ein Parkplatz vorhanden.

Weg vom Parkplatz zum Eingang



Weg vom Parkplatz
zum Eingang

Das Ziel des Weges ist in Sichtweite.

Eingang

Eingangsbereich



Eingangstür

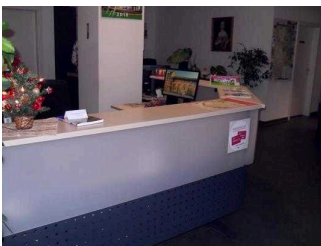


Eingangsbereich

Name bzw. Logo des Betriebes/der Einrichtung sind von außen klar erkennbar.

Schalter

Schalter/Tresen/Kasse



Beratungstresen



Blick in den Raum

Der Schalter/Tresen/die Kasse ist von der Eingangstür aus direkt sichtbar.

Weg vom Eingang zum Tresen



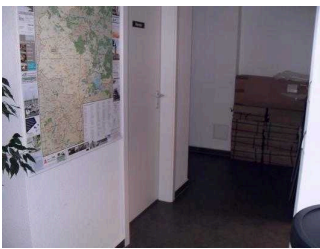
Weg zum Tresen

Länge des Flurs/Weges/Ganges: 4 m

Das Ziel des Weges ist in Sichtweite.

Öffentliches WC für Menschen mit Behinderung

Weg vom Tresen zum WC



Weg zum WC

Länge des Flurs/Weges/Ganges: 9 m

Das Ziel des Weges ist in Sichtweite.

Hilfsmittel / Alarm / Allgemeines

Technische Hilfsmittel

Es werden Hilfsmittel angeboten.

Rollstuhl, Rollator, Lesehilfen (Lesebrille, Lupen etc.), Andere Hilfsmittel,

Andere angebotene Hilfsmittel: Gehhilfen

Es werden Führungen für Menschen mit Behinderung angeboten.

Anmerkungen für den Gast: Hilfsmittel können nach Voranmeldung bereit gestellt werden.

Bedienelemente/Gehbahn / Ausleuchtung/Beschilderung

Visuell taktile Gestaltung

Es sind Informationen vorhanden, die der Orientierung dienen und aus Wörtern bestehen.

Informationen zur Orientierung sind in leichter Sprache verfügbar. Informationen zur Orientierung sind in fotorealistischer Darstellung oder in Form von Piktogrammen verfügbar.

Führung

Führung

Es werden Führungen für Menschen mit kognitiven Beeinträchtigungen angeboten.

Die Gästeführer sind so ausgebildet, dass Menschen mit kognitiven Beeinträchtigungen an jeder Führung teilnehmen können.

Es ist eine Voranmeldung für die Führung notwendig.

Die Führung für Menschen mit kognitiven Beeinträchtigungen wird in Leichter Sprache gehalten.

Die Inhalte (z.B. Exponate) der Führung für Menschen mit kognitiven Beeinträchtigungen sind leicht verständlich oder werden leicht verständlich (z.B. bildhaft) erklärt.