

---

## Tourist-Information Zerbst

Markt 11  
39261 Zerbst

Tel: +49 3923 2351

zentrale@touristinfo-zerbst.de  
<http://www.stadt-zerbst.de>

## Informationen für Menschen mit Sehbehinderung und blinde Menschen

Die Informationen zur Barrierefreiheit wurden im Rahmen des Systems "Reisen für Alle" erhoben und sind geprüft.

Detailinformationen zu Treppen, Aufzügen / Treppenliften, Rampen, Automaten und speziellen Türen auf dem Weg zu einzelnen Bereichen finden Sie in der entsprechenden Kategorie.

## Fotos zur Einrichtung

---



Außenansicht  
Tourist-Information



Tourist-Information



Tourist-Information  
Zerbst

©Manuela Fischer

# Parken

## Parkplatz

---



Parkplätze direkt vor der Tür



Blick auf den Parkplatz

---

Es ist ein Parkplatz vorhanden.

## Weg vom Parkplatz zum Eingang

---



Weg vom Parkplatz zum Eingang

---

Breite des Weges: 200 cm

Länge des Weges: 50 m

Es ist keine Gehwegbegrenzung vorhanden.

## Eingang

### Eingangsbereich

---



Eingangstür



Eingangsbereich

---

Der Eingangsbereich ist visuell kontrastreich zur Umgebung abgesetzt.

Der Eingangsbereich ist durch einen taktil wahrnehmbaren Bodenbelagswechsel erkennbar.

Eingangstür

Art der Tür: Einflügel

Die Tür wird mit eigenem Kraftaufwand geöffnet.

Die Tür bzw. der Türrahmen ist visuell kontrastreich zur Umgebung abgesetzt.

Glastüren sind mit Sicherheitsmarkierungen in Höhe von 40–70 cm und 120–160 cm gekennzeichnet.

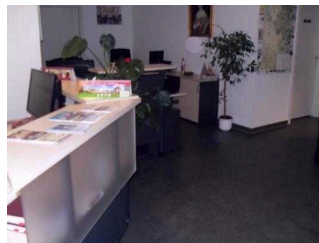
## Kundenraum

### Tourist-Information

---



Blick auf den Eingang  
mit Sitzmöglichkeit



Tourist-Information

---

BREITE des Raums: 8 m

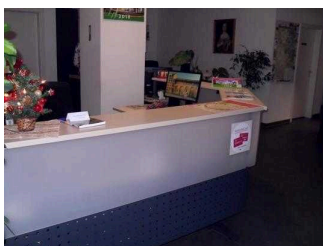
TIEFE des Raums: 9 m

Es sind keine Hindernisse, z.B. in den Raum ragende Gegenstände, vorhanden.

## Schalter

### Schalter/Tresen/Kasse

---



Beratungstresen



Blick in den Raum

---

Die Gehbahn von der Eingangstür zum Schalter/Tresen/zur Kasse ist nicht mit visuell kontrastreichen Markierungen (z.B. Teppich) gekennzeichnet.

Die Gehbahn von der Eingangstür zum Schalter/Tresen/zur Kasse ist nicht mit taktil erfassbaren Markierungen (z.B. Bodenindikatoren) gekennzeichnet.

## Weg vom Eingang zum Tresen

---



Weg zum Tresen

---

Länge des Flurs/Weges/Ganges: 4 m

Es sind keine Hindernisse, z.B. in den Weg ragende Gegenstände, vorhanden.

## Öffentliches WC für Menschen mit Behinderung

### Öffentliches WC für Menschen mit Behinderung

---



Waschbecken mit Spiegel



WC



Alarmschnur



Tür von innen

---

Tür zum öffentlichen WC

Art der Tür: Einflügel

Die Tür wird mit eigenem Kraftaufwand geöffnet.

Die Tür bzw. der Türrahmen ist nicht visuell kontrastreich zur Umgebung abgesetzt.

## Weg vom Tresen zum WC

---



Weg zum WC

---

Länge des Flurs/Weges/Ganges: 9 m

Es sind keine Hindernisse, z.B. in den Weg ragende Gegenstände, vorhanden.

## Hilfsmittel / Alarm / Allgemeines

### Technische Hilfsmittel

Assistenzhunde (Begleithunde, Blindenführhunde etc.) dürfen in alle relevanten Bereiche/Räume des Betriebes/Angebotes mitgebracht werden.

Es werden Hilfsmittel angeboten.

Rollstuhl, Rollator, Lesehilfen (Lesebrille, Lupen etc.), Andere Hilfsmittel,

Andere angebotene Hilfsmittel: Gehhilfen

Anmerkungen für den Gast: Hilfsmittel können nach Voranmeldung bereit gestellt werden.

## Bedienelemente/Gehbahn / Ausleuchtung/Beschilderung

### Visuell taktile Gestaltung

Die Bedienelemente (z.B. Türgriffe, Lichtschalter, Notruftaster) sind im gesamten Gebäude/Objekt taktil erfassbar.

Die Bedienelemente (z.B. Türgriffe, Lichtschalter, Notruftaster) sind im gesamten Gebäude/Objekt visuell kontrastreich gestaltet.

Die Gehbahnen in Fluren/Wegen/Gängen sind im gesamten Gebäude/Objekt visuell kontrastreich zur Umgebung abgesetzt.

Die Gehbahnen in Fluren/Wegen/Gängen sind im gesamten Gebäude/Objekt nicht mit taktil erfassbaren Markierungen gekennzeichnet. Die Wände oder andere bauliche Elemente können nicht zur Orientierung genutzt werden.

Alle erhobenen und für den Gast nutzbaren Bereiche (Eingangsbereich, Kasse/Tresen, Schlafräume, Flure, Gänge) sind gut, d.h. hell und blendfrei, ausgeleuchtet.

Die Beschilderung ist in gut lesbarer Schrift gestaltet.

Es besteht zwischen Schrift/Piktogramm und Hintergrund ein guter visueller Kontrast.

Es sind Informationen vorhanden, die der Orientierung dienen und aus Wörtern bestehen.

Informationen zur Orientierung sind in leichter Sprache verfügbar. Informationen zur Orientierung sind in fotorealistischer Darstellung oder in Form von Piktogrammen verfügbar.

## **Führung**

### **Führung**

Es ist eine Voranmeldung für die Führung notwendig.