

Lodgepark Goitzsche - Ferienhaus Chatel, Wohnung 7 und 8

Sparkassenallee 1
06749 Bitterfeld-Wolfen

Tel: +49 177 5490932
Fax:

lodgepark.goitzsche@gmail.com
www.lodgepark-goitzsche.de

Informationen für Menschen mit Hörbehinderung und gehörlose Menschen

Die Informationen zur Barrierefreiheit wurden am 5. April 2019 im Rahmen des Systems "Reisen für Alle" erhoben und sind geprüft.

Detailinformationen zu Treppen, Aufzügen / Treppenliften, Rampen, Automaten und speziellen Türen auf dem Weg zu einzelnen Bereichen finden Sie in der entsprechenden Kategorie.

Fotos zur Einrichtung



Lodgepark
Goitzsche -
Ferienhaus Chatel,
Wohnung 7 und 8

Parken

Parkplatz



Parkplatz

Es ist ein allgemeiner Parkplatz vorhanden.

Es gibt 1 Stellplatz/-plätze für Menschen mit Behinderung.

Der Stellplatz / die Stellplätze für Menschen mit Behinderung ist/sind nicht gekennzeichnet.

Stellplatzbreite: 350 cm

Stellplatzlänge: 500 cm

Entfernung des Stellplatzes/der Stellplätze für Menschen mit Behinderung zum Eingangsbereich:
15 m

Eingang Haus Chatel

Eingangsbereich Haus Chatel-Fewo Nr. 7 und 8 (baugleich)



Eingangsbereich
Lodgepark (Kopie)

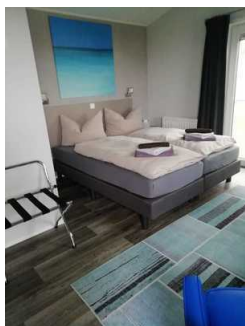


Eingangsbereich
Lodgepark (Kopie)

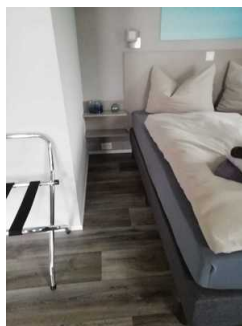
Anmerkungen für den Gast: Die Fewo 7 und 8 sind baugleich.

Haus Chatel-Fewo 7+8: Wohn-/Schlafraum (baugleich)

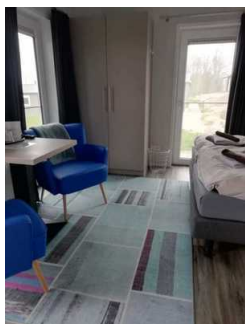
Wohn-/Schlafraum



Schlafraum Fewo 7



Schlafraum Fewo 7



Schlafraum Fewo 8



Schlafraum Fewo
8, links neben dem
Bett



Tür zur Fewo 8 -
Schlafraum

Zimmertyp: Doppelzimmer

Es ist mindestens eine frei verfügbare Steckdose in der Nähe des Bettes vorhanden.

Das Klingeln oder Anklopfen an die Zimmertür wird nicht durch ein Blinksignal angezeigt, welches in allen Räumen wahrgenommen werden kann.

Anmerkungen für den Gast: Die Zimmertür ist zugleich auch die Hauseingangstür.

Haus Chatel-Fewo 7+8: Küche (baugleich)

Küche im Wohn-/Schlafraum



Küche Fewo 8



Küche Fewo 7

Anmerkungen für den Gast: Die Küche ist im Schlaf-Wohnraum integriert..

Hilfsmittel

Alarm/Hilfsmittel - Erstgespräch

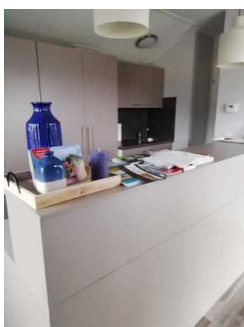
Es gibt einen Alarm.

Es gibt keinen optisch deutlich wahrnehmbaren Alarm.

Es gibt keine induktive Höranlage am Schalter/Tresen/an der Rezeption.

Rezeptionshaus

Schalter/Tresen/Kasse



Schalter/Tresen/
Kasse



Schalter/Tresen/
Kasse

Das Kassendisplay/die Preisangabe an der Kasse ist nicht gut erkennbar (z.B. groß oder schwenkbar).

Anmerkungen für den Gast: Die Rezeption ist nicht dauerhaft geöffnet. Bei Anreise bitte vorher anrufen.