

## Ferropolis - Stadt aus Eisen

Ferropolisstraße 1  
06773 Gräfenhainichen

Tel: 034953 / 351 20  
Fax:

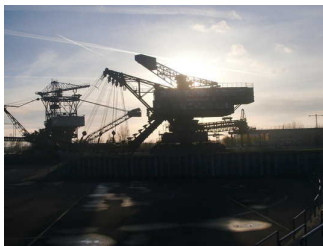
info@ferropolis.de  
[www.ferropolis.de](http://www.ferropolis.de)

## Informationen für Menschen mit Hörbehinderung und gehörlose Menschen

Die Informationen zur Barrierefreiheit wurden am 14. November 2018 im Rahmen des Systems "Reisen für Alle" erhoben und sind noch nicht geprüft.

Detailinformationen zu Treppen, Aufzügen / Treppenliften, Rampen, Automaten und speziellen Türen auf dem Weg zu einzelnen Bereichen finden Sie in der entsprechenden Kategorie.

## Fotos zur Einrichtung



Bagger in der  
abendliche Sonne -  
Blick über die Arena

## Parken



Parken



Parken

## Parkplatz für Menschen mit Behinderungen (BPP)



Kennzeichnung der  
BPP



Parkplatz für  
Menschen mit  
Behinderungen  
(BPP)



Am Ende des Parkplatzes sind die Stellplätze für Menschen mit Behinderungen (BPP) vorgesehen

Es ist ein allgemeiner Parkplatz vorhanden.

Es gibt 4 Stellplatz/-plätze für Menschen mit Behinderung.

Der Stellplatz / die Stellplätze für Menschen mit Behinderung ist / sind gekennzeichnet.

Stellplatzbreite: 350 cm.

Stellplatzlänge: 600 cm.

Entfernung des Stellplatzes für Menschen mit Behinderung zum Eingangsbereich: 58 m.

Anmerkungen für den Gast: Die Entfernung ist von der Sommerkasse am Giebel Sanitärgebäudes in Richtung Verkehrszeichen Behinderten-Parkplätze (BPP) gemessen. Es wird der Gehweg parallel zum Sanitärgebäude berücksichtigt, in Höhe des Verkehrszeichens BPP erfolgt die rechtwinklige Querung der Fahrstraße in Richtung der BPP. Ein weitere BPP ist weiter als 100 m vorder Sommerkasse entfernt und wird deshalb nicht erfasst.

## Kasse / Ticketschalter

### Sommerkasse



Hinter der geschlossenen rechten Tür befindet sich die Kasse



Eingang

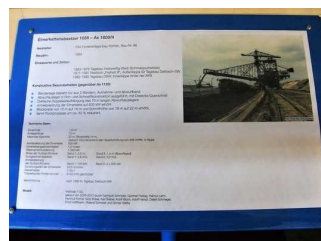
Anmerkungen für den Gast: Die Sommerkasse ist Teil eines Containers. Der/die Kassier\*in steht bei geöffneter Tür vor dem Container auf dem Gehweg. Es kann auch im Container bezahlt werden (Schwelle 10 cm).

## Ausstellungsräume

### Museum, Raum "Modellsaal" im 1. Obergeschoss



Ein Türflügel ist geöffnet läßt eine kleinen Einblick in den Ausstellungsraum



Bildliche Darstellung und textliche Erläuterungen zu einem Eimerkettenabstzer



Ausschnitt von Modellen zu Tagebaugeräten mit Schutzgittern

---

Informationen zu den Exponaten werden schriftlich vermittelt.

Sonstige technische Möglichkeiten der Information: TV-Bildschirm; USB-Stick

## Gastronomie

### Terrasse am Restaurant (Biergarten)

---



Tische mit Bänken und Sonnenschirme



Tische , Bänke und Sonnenschirme



Speisekarte

---

Biergarten angelehnt an Modul Speiseraum und eigenen Vorschlägen:

#### Biergarten

- Sind Durchgangsbreiten zwischen den Tischen mit Stühlen oder Bänken mit einer lichten Breite größer/gleich 90 cm vorhanden?

Breite: 50 cm

- Sind Hindernisse in den Durchgängen vorhanden?

nein

ja, und zwar x

Sonnenschirme

- Sind unterfahrbare Tische vorhanden (Maximalhöhe 80 cm, Unterfahrbarkeit in einer Höhe

vom 70 cm mit einer einer Tiefe größrt/gleich  
30 cm)?

Kein Tisch erfüllt diese Anforderungen  
ja, bei 9 Tischen (Anzahl) x

- Sind unterfahrbare Tische nutzbar? Können Stühle oder  
Bänke problemlos weggeräumt werden?

möglich bei

Stühlen: Anzahl

Bänken: 0 Anzahl

Speisekarte nicht anwendbar/nicht vorhanden

- Ist die Schrift der Speisekarte schnörkellos und visuell  
Kontrastreich gestaltet?

ja x nein

- Ist eine Speisekarte mit Bildern der Speisen vorhanden  
oder werden Speisen sichtbar präsentiert (Buffet, Theke)?

ja, Speisekarte mit Bildern

ja, sichtbar präsentiert

nein x

## Hilfsmittel

### Alarm/Hilfsmittel - Erstgespräch

Es gibt einen Alarm.

Der Alarm ist optisch deutlich wahrnehmbar in folgenden Räumen: im Museum auf allen Etagen  
und im WC für Menschen mit Behinderung

Anmerkungen für den Gast: Gäste mit einem B im Schwerbehindertenausweis erhalten für eine  
Begleitperson freien Eintritt.

## Bedienelemente / Leitsystem

### Mantelbogen visuell taktile Gestaltung

## Führung

### Führung

Es werden Führungen für Menschen mit kognitiven Beeinträchtigungen angeboten.

Es ist eine Voranmeldung für die Führung notwendig.

Anmerkungen für den Gast: Die Route ist Außenbereich ist stufenlos befahrbar.

# Exponat Bagger

## Exponat außen - Bagger Gemini (1022 A2s 2240)



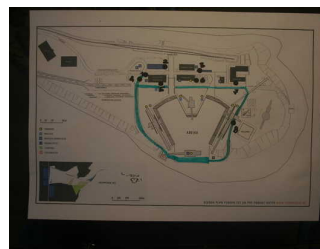
Informationstafel,  
für  
Rollstuhlbenutzer  
anfahr- und lesbar



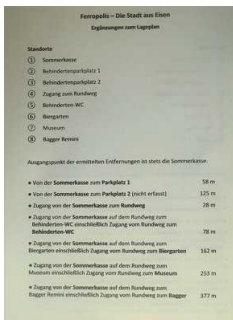
Vergrößerung der  
Info



Verwirrend und  
gewaltig



Lage des  
Rundweges und  
der Objekte;  
Erläuterungen siehe  
Liste



Liste,; in  
Kombination mit  
dem Lageplan  
vergleichen

Die Exponate sind nicht gut ausgeleuchtet.

Die Informationen werden schriftlich vermittelt. Es erfolgt eine fotorealistische Darstellung der Informationen

Technische Hilfsmittel: Audio-Guide

Anmerkungen für den Gast: Der Bagger ist bei der normaler Besichtigung vom Tageslicht abhängig. In Dunkelstunden ist die Beleuchtung angemessen, aber nicht gut ausgeleuchtet.