

## Auenhaus - Informationszentrum der Biosphärenreservatsverwaltung Mittelelbe

Am Kapenschlösschen 3  
06785 Oranienbaum-Wörlitz

Tel: +49 34904 40631  
Fax:

poststelle@mittelbe.mule.sachsen-  
anhalt.de  
[www.mittelbe.com](http://www.mittelbe.com)

### Informationen für Gäste mit kognitiven Beeinträchtigungen

Die Informationen zur Barrierefreiheit wurden am 16. März 2020 im Rahmen des Systems "Reisen für Alle" erhoben.

### Fotos zur Einrichtung



Auenhaus -  
Informationszentrum  
der  
Biosphärenreservatsverwaltung  
Mittelelbe

©Manuela Fischer

### Parken

#### Parkplatz



Parkplatz

©Manuela Fischer



Parkplatz

©Manuela Fischer

Es ist ein Parkplatz vorhanden.

Es ist mindestens 1 Parkplatz für Menschen mit Behinderung vorhanden.

Es gibt 3 Stellplatz/-plätze für Menschen mit Behinderung.

Stellplatzbreite: 350 cm

Stellplatzlänge: 500 cm

Entfernung des Stellplatzes/der Stellplätze für Menschen mit Behinderung zum Eingangsbereich:  
100 m

Der Stellplatz / die Stellplätze für Menschen mit Behinderung ist/sind nicht gekennzeichnet.

Anmerkungen für den Gast: Der Weg vom Parkplatz zum Eingang auf das Gelände ist 30 m lang. Vom Eingang Gelände zum Eingang Auenhaus beträgt die Weglänge 70 m.

## Weg vom Parkplatz zur Eingangstür Außengelände

---



Weg vom Parkplatz  
zur Eingangstür  
Außengelände

©Manuela Fischer



Weg vom Parkplatz  
zur Eingangstür  
Außengelände

©Manuela Fischer

---

Das Ziel des Weges ist in Sichtweite.

## Eingang Auenhaus

### Eingang Auenhaus

---



Eingang Auenhaus

©Manuela Fischer

---

Name bzw. Logo des Betriebes/der Einrichtung sind von außen nicht klar erkennbar.

## Weg von Eingangstür Außengelände zum Eingang Auenhaus

---



Weg von  
Eingangstür  
Außengelände zum  
Eingang Auenhaus

©Manuela Fischer



Weg von  
Eingangstür  
Außengelände zum  
Eingang Auenhaus

©Manuela Fischer

---



Weg von  
Eingangstür  
Außengelände zum  
Eingang Auenhaus

©Manuela Fischer



Weg von  
Eingangstür  
Außengelände zum  
Eingang Auenhaus

©Manuela Fischer

---



Weg von  
Eingangstür  
Außengelände zum  
Eingang Auenhaus

©Manuela Fischer

---

Das Ziel des Weges ist in Sichtweite.

## Kasse / Ticketschalter

### Tresen

---



Tresen

©Manuela Fischer



Tresen

©Manuela Fischer

---

Der Schalter/Tresen/die Kasse ist von der Eingangstür aus direkt sichtbar.

## Ausstellungsraum

### Ausstellungsraum

---



Ausstellungsraum

©Manuela Fischer



Ausstellungsraum

©Manuela Fischer

---



## Ausstellungsraum

©Manuela Fischer



## Ausstellungsraum

©Manuela Fischer



## Ausstellungsraum

©Manuela Fischer



## Ausstellungsraum

©Manuela Fischer



## Ausstellungsraum

©Manuela Fischer

Informationen werden schriftlich vermittelt.

Sonstige technische Möglichkeiten der Informationsvermittlung: Filme

## Weg durch den Ausstellungsraum



## Weg durch den Ausstellungsraum

©Manuela Fischer

Länge des Flurs/Weges/Ganges: 40 m

Das Ziel des Weges ist in Sichtweite.

## Öffentliches WC

## Weg vom Eingang zum WC



## Weg vom Eingang zum WC

©Manuela Fischer



## Weg vom Eingang zum WC

©Manuela Fischer

Länge des Flurs/Weges/Ganges: 10 m

Das Ziel des Weges ist in Sichtweite.

## Bedienelemente / Leitsystem

### Mantelbogen visuell taktile Gestaltung



#### Mantelbogen visuell taktile Gestaltung

©Manuela Fischer



#### Mantelbogen visuell taktile Gestaltung

©Manuela Fischer



#### Mantelbogen visuell taktile Gestaltung

©Manuela Fischer



#### Mantelbogen visuell taktile Gestaltung

©Manuela Fischer

## Führungen

### Führung

Es werden Führungen für Menschen mit kognitiven Beeinträchtigungen angeboten.

Die Gästeführer sind so ausgebildet, dass Menschen mit kognitiven Beeinträchtigungen an jeder Führung teilnehmen können.

Es ist eine Voranmeldung für die Führung notwendig.

Die Inhalte (z.B. Exponate) der Führung für Menschen mit kognitiven Beeinträchtigungen sind leicht verständlich oder werden leicht verständlich (z.B. bildhaft) erklärt.

Anmerkungen für den Gast: Für RollstuhlfahrerInnen und Menschen mit Gehbehinderung werden Führungen nur im Informationszentrum und im dazugehörigen Außengelände angeboten.

# Multimediarraum

## Multimediarraum

---



Multimediarraum

©Manuela Fischer



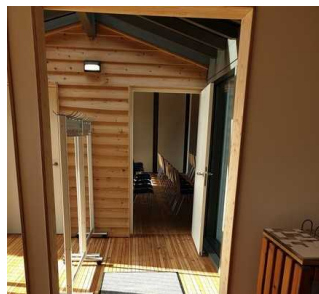
Multimediarraum

©Manuela Fischer



Multimediarraum

©Manuela Fischer



Tür zum  
Multimediarraum

©Manuela Fischer

---

Anmerkungen für den Gast: Die Stühle sind flexibel stellbar.

## Weg vom Eingang zum Mutimediarraum

---



Weg vom Eingang  
zum Mutimediarraum

©Manuela Fischer



Weg vom Eingang  
zum Mutimediarraum

©Manuela Fischer

---

Länge des Flurs/Weges/Ganges: 25 m

Das Ziel des Weges ist in Sichtweite.

## Eingang zum Außengelände am Auenhaus

### Eingang Außengelände

---



Eingang  
Außengelände

©Manuela Fischer

Name bzw. Logo des Betriebes/der Einrichtung sind von außen klar erkennbar.