

Naturpark Fläming InfoCenter in Coswig

Schloßstraße 13
06869 Coswig (Anhalt)

Tel: +49 34903 595600
Fax:

ciciewski@naturpark-flaeming.de
<http://www.naturpark-flaeming.de>

Informationen für Menschen mit Gehbehinderung und Rollstuhlfahrer

Die Informationen zur Barrierefreiheit wurden am 28. Februar 2019 im Rahmen des Systems "Reisen für Alle" erhoben.

Detailinformationen zu Treppen, Aufzügen / Treppenliften, Rampen, Automaten und speziellen Türen auf dem Weg zu einzelnen Bereichen finden Sie in der entsprechenden Kategorie.

Fotos zur Einrichtung



Naturpark Fläming
InfoCenter in
Coswig

Parken

Parkplatz



Parkplatz

Es ist ein allgemeiner Parkplatz vorhanden.

Es gibt 1 Stellplatz/-plätze für Menschen mit Behinderung.

Der Stellplatz / die Stellplätze für Menschen mit Behinderung ist/sind gekennzeichnet.

Stellplatzbreite: 350 cm

Stellplatzlänge: 500 cm

Der Parkplatz ist von der Oberflächenbeschaffenheit her erschütterungsarm und leicht begeh- und befahrbar (z.B. Asphalt, engfugige Platten, etc.).

Entfernung des Stellplatzes/der Stellplätze für Menschen mit Behinderung zum Eingangsbereich: 50 m

Weg vom Parkplatz zum Eingang



Weg vom Parkplatz
zum Eingang

Breite des Weges: 200 cm

Länge des Weges: 50 m

Der Weg ist von der Oberflächenbeschaffenheit her erschütterungsarm und leicht begeh- und befahrbar (z.B. Asphalt, engfugige Platten, etc.).

Maximale Längsneigung des Weges: 0 %

Maximale Längsneigung über eine Strecke von 50 m.

ÖPNV

Bushaltestelle



Bushaltestelle



Bushaltestelle



Bushaltestelle

Entfernung der Haltestelle für Menschen mit Behinderung zum Eingangsbereich: 70 m

Breite der Bewegungsfläche entlang des Bahn-/Bussteigs/Schiffsanlegers: 120 cm

Es sind Sitzgelegenheiten vorhanden.

Schriftliche Haltestelleninformationen sind vorhanden.

Anmerkungen für den Gast: Auf dem Weg zum Infocenter muss die Straße überquert werden.

Weg von Bushaltestelle zum Eingang

Breite des Weges: 200 cm

Länge des Weges: 70 m

Der Weg ist von der Oberflächenbeschaffenheit her erschütterungsarm und leicht begeh- und befahrbar (z.B. Asphalt, engfugige Platten, etc.).

Maximale Längsneigung des Weges: 0 %

Maximale Längsneigung über eine Strecke von 70 m.

Eingang

Eingangsbereich



Eingangsbereich



Eingangsbereich

Eingangstür

Lichte Breite des Durchgangs: 110 cm

Art der Tür: Einflügel

Die Tür wird mit eigenem Kraftaufwand geöffnet.

BREITE der kleineren Bewegungsfläche vor/hinter der Tür: 150 cm

TIEFE der kleineren Bewegungsfläche vor/hinter der Tür: 150 cm

Höhe der Türschwelle: 2 cm

Anmerkungen für den Gast: Die 14 cm hohe Stufe am Eingang wird bei Bedarf mit einer Rampe überwunden.

Stufe am Eingang



Stufe am Eingang

Vorhandene Schwellen/Stufen: 1

Höhe der Schwellen/Stufen: 14 cm

Die Treppe hat gerade Läufe.

Die Treppe hat keinen Handlauf.

Mobile Rampe am Eingang



Mobile Rampe am Eingang

Maximale Längsneigung der Rampe: 13,5 %

Geringste nutzbare Laufbreite: 100 cm

Länge des längsten Rampenlaufs: 2 m

Mindestlänge der Zwischenpodeste: 0 cm

Die Rampe hat einschließlich ggf. vorhandener Podeste eine Gesamtlänge von 2 m.

Die Rampe hat keinen Handlauf.

Es sind keine Handläufe vorhanden.

BREITE der Bewegungsfläche vor der Rampe: 150 cm

TIEFE der Bewegungsfläche vor der Rampe: 150 cm

BREITE der Bewegungsfläche am Ende der Rampe: 150 cm

TIEFE der Bewegungsfläche am Ende der Rampe: 150 cm

Kundenraum

Kundenraum mit Infotresen und Exponaten / Schauvitrienen



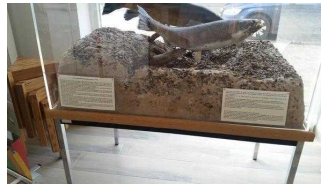
Kundenraum mit Infotresen und Exponaten / Schauvitrienen



Kundenraum mit Infotresen und Exponaten / Schauvitrienen



Schauvittrinen



Exponat in
Schauvitrine

Breite des schmalsten Durchgangs im Raum: 140 cm

Die Exponate sind überwiegend im Sitzen sichtbar, wahrnehmbar oder erkennbar.

Die Informationen zu den Exponaten sind überwiegend im Sitzen lesbar.

Informationen werden schriftlich vermittelt. Informationen sind fotorealistisch dargestellt.

Weg im Raum



Weg im Raum



Weg im Raum

Länge des Flurs/Weges/Ganges: 11 m

Mindestbreite des Flurs/Weges/Ganges: 140 cm

Es ist kein Durchgang vorhanden.

Schalter

Beratungscounter



Beratungscounter

BREITE der Bewegungsfläche vor dem Schalter/Tresen/der Kasse: 150 cm

TIEFE der Bewegungsfläche vor dem Schalter/Tresen/der Kasse: 150 cm

Der Schalter/Tresen/die Kasse ist an der höchsten Stelle 78 cm hoch.

Der Schalter/Tresen/die Kasse ist an der niedrigsten Stelle 78 cm hoch.

Es ist eine andere, gleichwertige Kommunikationsmöglichkeit im Sitzen vorhanden.

Öffentliches WC

Öffentliches WC



Zugang zum
öffentlichen WC



Öffentliches WC

Tür zum öffentlichen WC

Lichte Breite des Durchgangs: 70 cm

Art der Tür: Einflügel

Die Tür wird mit eigenem Kraftaufwand geöffnet.

BREITE der kleineren Bewegungsfläche vor/hinter der Tür: 100 cm

TIEFE der kleineren Bewegungsfläche vor/hinter der Tür: 100 cm

Höhe der Türschwelle: 0 cm

Die Tür öffnet nach außen.

Die WC-Tür ist ohne Schlüssel zu öffnen.

Anmerkungen für den Gast: Ein WC für Menschen mit Behinderung steht im gegenüberliegenden Rathaus zu den Öffnungszeiten zur Verfügung (1. OG, mit Aufzug erreichbar).

Hilfsmittel

Alarm/Hilfsmittel - Erstgespräch

Assistenzhunde (Begleithunde, Blindenführhunde etc.) dürfen in alle relevanten Bereiche/Räume des Betriebes/Angebotes mitgebracht werden.