

Tourist-Information Dessau

Ratsgasse 11
06844 Dessau-Roßlau

Tel: +49 340 204-1442
Fax:

touristinfo@dessau-rosslau.de
[https://tourismus.dessau-rosslau.de/
service/touristinformation/](https://tourismus.dessau-rosslau.de/service/touristinformation/)

Informationen für Menschen mit Sehbehinderung und blinde Menschen

Die Informationen zur Barrierefreiheit wurden am 3. Juli 2019 im Rahmen des Systems "Reisen für Alle" erhoben.

Detailinformationen zu Treppen, Aufzügen / Treppenliften, Rampen, Automaten und speziellen Türen auf dem Weg zu einzelnen Bereichen finden Sie in der entsprechenden Kategorie.

Fotos zur Einrichtung



Tourist-Information
Dessau

©Manuela Fischer

Parken

Parkmöglichkeiten

Gegenüber der TI in ca. 30 m Entfernung befindet sich das Rathaus-Center mit Parkmöglichkeiten in der Tiefgarage. Alternativ dazu sind Parkplätze vor der Hauptpost vorhanden (ca. 250 m entfernt).

Weg außen



Weg außen

©Manuela Fischer

Breite des Weges: 300 cm

Länge des Weges: 100 m

Es ist keine Gehwegbegrenzung vorhanden.

Eingang

Eingang



Eingang

©Manuela Fischer



Eingang

©Manuela Fischer



Eingang

©Manuela Fischer

Der Eingangsbereich ist nicht visuell kontrastreich zur Umgebung abgesetzt.

Der Eingangsbereich ist durch einen taktil wahrnehmbaren Bodenbelagswechsel erkennbar.

Eingangstür

Art der Tür: Einflügel

Die Tür bzw. der Türrahmen ist nicht visuell kontrastreich zur Umgebung abgesetzt.

Glastüren sind nicht mit Sicherheitsmarkierungen gekennzeichnet.

Stufen am Eingang



Stufen am Eingang

©Manuela Fischer



Stufen am Eingang

©Manuela Fischer

Vorhandene Schwellen/Stufen: 2

Höhe der Schwellen/Stufen: 13 cm

Die Treppe hat gerade Läufe.

Die Treppe hat keinen Handlauf.

Es sind keine Handläufe vorhanden.

Es sind keine taktilen Informationen zum Stockwerk am Anfang und am Ende der Treppenläufe vorhanden.

Die Stufen sind nicht visuell kontrastreich gestaltet.

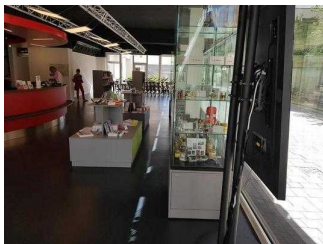
Es besteht kein visueller Kontrast zwischen dem Fußbodenbelag und Treppenauf- oder abgängen.

Es besteht kein taktiler Kontrast zwischen dem Fußbodenbelag und Treppenauf- oder abgängen.

Die Treppe ist nicht hell und blendfrei ausgeleuchtet.

Kundenraum

Raum



Raum

©Manuela Fischer

BREITE des Raums: 22 m

TIEFE des Raums: 15 m

Es sind keine Hindernisse, z.B. in den Raum ragende Gegenstände, vorhanden.

Schalter

Schalter/Tresen/Kasse



Schalter/Tresen/
Kasse

©Manuela Fischer



Schalter/Tresen/
Kasse

©Manuela Fischer

Die Gehbahn von der Eingangstür zum Schalter/Tresen/zur Kasse ist nicht mit visuell kontrastreichen Markierungen (z.B. Teppich) gekennzeichnet.

Die Gehbahn von der Eingangstür zum Schalter/Tresen/zur Kasse ist nicht mit taktil erfassbaren Markierungen (z.B. Bodenindikatoren) gekennzeichnet.

Weg vom Eingang zum Schalter



Weg vom Eingang
zum Schalter

©Manuela Fischer

Länge des Flurs/Weges/Ganges: 7 m

Es sind keine Hindernisse, z.B. in den Weg ragende Gegenstände, vorhanden.

Anmerkungen für den Gast: Die Prospektständer sind verschiebbar.

Öffentliches WC

Öffentliches WC für Menschen mit Behinderung



Öffentliches WC
für Menschen mit
Behinderung

©Manuela Fischer



Öffentliches WC
für Menschen mit
Behinderung

©Manuela Fischer



Tür zum WC (hinten
rechts)

©Manuela Fischer

Tür zum öffentlichen WC

Art der Tür: Einflügel

Die Tür bzw. der Türrahmen ist nicht visuell kontrastreich zur Umgebung abgesetzt.

Flur/Weg/Gang innen

Weg vom Schalter zum WC-Flur



Weg vom Schalter zum WC-Flur

©Manuela Fischer

Länge des Flurs/Weges/Ganges: 10 m

Es sind keine Hindernisse, z.B. in den Weg ragende Gegenstände, vorhanden.

WC-Flur



WC-Flur

©Manuela Fischer



WC-Flur

©Manuela Fischer

Länge des Flurs/Weges/Ganges: 17 m

Es sind keine Hindernisse, z.B. in den Weg ragende Gegenstände, vorhanden.

Tür

Tür zum WC-Flur



Tür zum WC-Flur

©Manuela Fischer



Tür zum WC-Flur

©Manuela Fischer

Art der Tür: Einflügel

Die Tür bzw. der Türrahmen ist nicht visuell kontrastreich zur Umgebung abgesetzt.

Tür zum Vorraum WC



Tür zum Vorraum WC

©Manuela Fischer

Art der Tür: Einflügel

Die Tür bzw. der Türrahmen ist nicht visuell kontrastreich zur Umgebung abgesetzt.

Hilfsmittel

Alarm/Hilfsmittel - Erstgespräch

Assistenzhunde (Begleithunde, Blindenführhunde etc.) dürfen in alle relevanten Bereiche/Räume des Betriebes/Angebotes mitgebracht werden.

Es werden Hilfsmittel angeboten.

Lesehilfen (Lesebrille, Lupen etc.),

Andere angebotene Hilfsmittel: W-LAN

Bedienelemente / Leitsystem

Mantelbogen visuell taktile Gestaltung



Beschilderung WC

©Manuela Fischer

Die Bedienelemente (z.B. Türgriffe, Lichtschalter, Notruftaster) sind fast überall taktil erfassbar.

Die Bedienelemente (z.B. Türgriffe, Lichtschalter, Notruftaster) sind überwiegend visuell kontrastreich gestaltet.

Die Gehbahnen in Fluren/Wegen/Gängen sind im gesamten Gebäude/Objekt visuell kontrastreich zur Umgebung abgesetzt.

Die Gehbahnen in Fluren/Wegen/Gängen sind im gesamten Gebäude/Objekt nicht mit taktil erfassbaren Markierungen gekennzeichnet. Die Wände oder andere bauliche Elemente können nicht zur Orientierung genutzt werden.

Alle erhobenen und für den Gast nutzbaren Bereiche (Eingangsbereich, Kasse/Tresen, Schlafräume, Flure, Gänge) sind gut, d.h. hell und blendfrei, ausgeleuchtet.

Die Beschilderung ist in gut lesbarer Schrift gestaltet.

Es besteht zwischen Schrift/Piktogramm und Hintergrund ein guter visueller Kontrast.

Zahlen, Buchstaben (bis zu 4 Zeichen) oder Piktogramme sind nicht taktil erfassbar (z.B. Relief- oder Prismenschrift).

Es sind Informationen vorhanden, die der Orientierung dienen und aus Wörtern bestehen.

Informationen zur Orientierung sind in fotorealistischer Darstellung oder in Form von Piktogrammen verfügbar. Informationen zur Orientierung sind in Schriftform verfügbar.