
Lodgepark Goitzsche - Ferienhaus Chatel, Wohnung 7 und 8

Sparkassenallee 1
06749 Bitterfeld-Wolfen

Tel: +49 177 5490932
Fax:

lodgepark.goitzsche@gmail.com
www.lodgepark-goitzsche.de

Informationen für Menschen mit Sehbehinderung und blinde Menschen

Die Informationen zur Barrierefreiheit wurden am 5. April 2019 im Rahmen des Systems "Reisen für Alle" erhoben und sind geprüft.

Detailinformationen zu Treppen, Aufzügen / Treppenliften, Rampen, Automaten und speziellen Türen auf dem Weg zu einzelnen Bereichen finden Sie in der entsprechenden Kategorie.

Fotos zur Einrichtung



Lodgepark
Goitzsche -
Ferienhaus Chatel,
Wohnung 7 und 8

Parken

Parkplatz



Parkplatz

Es ist ein allgemeiner Parkplatz vorhanden.

Es gibt 1 Stellplatz/-plätze für Menschen mit Behinderung.

Der Stellplatz / die Stellplätze für Menschen mit Behinderung ist/sind nicht gekennzeichnet.

Stellplatzbreite: 350 cm

Stellplatzlänge: 500 cm

Entfernung des Stellplatzes/der Stellplätze für Menschen mit Behinderung zum Eingangsbereich:
15 m

Weg zum Eingang Lodgepark



Weg außen

Breite des Weges: 200 cm

Länge des Weges: 15 m

Es ist keine Gehwegbegrenzung vorhanden.

Eingang Haus Chatel

Eingangsbereich Haus Chatel-Fewo Nr. 7 und 8 (baugleich)



Eingangsbereich
Lodgepark (Kopie)



Eingangsbereich
Lodgepark (Kopie)

Der Eingangsbereich ist visuell kontrastreich zur Umgebung abgesetzt.

Der Eingangsbereich ist durch einen taktil wahrnehmbaren Bodenbelagswechsel erkennbar.

Eingangstür

Die Tür ist keine Karussell- oder Rotationstür.

Art der Tür: Einflügel

Die Tür bzw. der Türrahmen ist visuell kontrastreich zur Umgebung abgesetzt.

Anmerkungen für den Gast: Die Fewo 7 und 8 sind baugleich.

Weg außen vom Eingang Lodgepark zum Eingang Ferienhaus Chatel



Weg außen



Weg außen

Breite des Weges: 100 cm

Länge des Weges: 30 m

Die Gehwegbegrenzung ist visuell kontrastreich. Die Gehwegbegrenzung ist taktil erfassbar.

Stufe in die Häuser (baugleich)



Stufe ins
Rezeptionshaus



Stufe ins
Rezeptionshaus

Vorhandene Schwellen/Stufen: 1

Höhe der Schwellen/Stufen: 20 cm

Die Treppe hat gerade Läufe.

Die Treppe hat keinen Handlauf.

Es sind keine Handläufe vorhanden.

Es sind keine taktilen Informationen zum Stockwerk am Anfang und am Ende der Treppenläufe vorhanden.

Die Stufen sind nicht visuell kontrastreich gestaltet.

Es besteht kein visueller Kontrast zwischen dem Fußbodenbelag und Treppenauf- oder abgängen.

Es besteht ein taktiler Kontrast zwischen dem Fußbodenbelag und Treppenauf- oder abgängen.

Die Treppe ist hell und blendfrei ausgeleuchtet.

Haus Chatel-Fewo 7+8: Wohn-/Schlafraum (baugleich)

Wohn-/Schlafraum



Schlafraum Fewo 7



Schlafraum Fewo 7



Schlafraum Fewo 8



Schlafraum Fewo 8, links neben dem Bett



Tür zur Fewo 8 -
Schlafraum

Zimmertyp: Doppelzimmer

Es sind Hindernisse, z.B. in den Raum ragende Gegenstände, vorhanden.

Hindernisse: Mobiliar

Anmerkungen für den Gast: Die Zimmertür ist zugleich auch die Hauseingangstür.

Stufe in die Häuser (baugleich)



Stufe ins
Rezeptionshaus



Stufe ins
Rezeptionshaus

Vorhandene Schwellen/Stufen: 1

Höhe der Schwellen/Stufen: 20 cm

Die Treppe hat gerade Läufe.

Die Treppe hat keinen Handlauf.

Es sind keine Handläufe vorhanden.

Es sind keine taktilen Informationen zum Stockwerk am Anfang und am Ende der Treppenläufe vorhanden.

Die Stufen sind nicht visuell kontrastreich gestaltet.

Es besteht kein visueller Kontrast zwischen dem Fußbodenbelag und Treppenauf- oder abgängen.

Es besteht ein taktiler Kontrast zwischen dem Fußbodenbelag und Treppenauf- oder abgängen.

Die Treppe ist hell und blendfrei ausgeleuchtet.

Haus Chatel-Fewo 7+8: Küche (baugleich)

Küche im Wohn-/Schlafraum



Küche Fewo 8



Küche Fewo 7

BREITE der Küche: 185 m

TIEFE der Küche: 110 m

Es sind keine Hindernisse, z.B. in den Raum ragende Gegenstände, vorhanden.

Anmerkungen für den Gast: Die Küche ist im Schlaf-Wohnraum integriert..

Stufe in die Häuser (baugleich)



Stufe ins
Rezeptionshaus



Stufe ins
Rezeptionshaus

Vorhandene Schwellen/Stufen: 1

Höhe der Schwellen/Stufen: 20 cm

Die Treppe hat gerade Läufe.

Die Treppe hat keinen Handlauf.

Es sind keine Handläufe vorhanden.

Es sind keine taktilen Informationen zum Stockwerk am Anfang und am Ende der Treppenläufe vorhanden.

Die Stufen sind nicht visuell kontrastreich gestaltet.

Es besteht kein visueller Kontrast zwischen dem Fußbodenbelag und Treppenauf- oder abgängen.

Es besteht ein taktiler Kontrast zwischen dem Fußbodenbelag und Treppenauf- oder abgängen.

Die Treppe ist hell und blendfrei ausgeleuchtet.

Haus Chatel-Fewo 7+8: WC mit Dusche (baugleich)

WC mit Dusche



Sanitärraum



Sanitärraum



Sanitärraum



Tür zum
Sanitärraum

Tür zum Sanitärraum

Die Tür ist keine Karussell- oder Rotationstür.

Art der Tür: Einflügel

Die Tür bzw. der Türrahmen ist visuell kontrastreich zur Umgebung abgesetzt.

Stufe in die Häuser (baugleich)



Stufe ins
Rezeptionshaus



Stufe ins
Rezeptionshaus

Vorhandene Schwellen/Stufen: 1

Höhe der Schwellen/Stufen: 20 cm

Die Treppe hat gerade Läufe.

Die Treppe hat keinen Handlauf.

Es sind keine Handläufe vorhanden.

Es sind keine taktilen Informationen zum Stockwerk am Anfang und am Ende der Treppenläufe vorhanden.

Die Stufen sind nicht visuell kontrastreich gestaltet.

Es besteht kein visueller Kontrast zwischen dem Fußbodenbelag und Treppenauf- oder abgängen.

Es besteht ein taktiler Kontrast zwischen dem Fußbodenbelag und Treppenauf- oder abgängen.

Die Treppe ist hell und blendfrei ausgeleuchtet.

Hilfsmittel

Alarm/Hilfsmittel - Erstgespräch

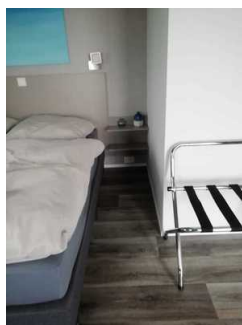
Assistenzhunde dürfen nicht mitgebracht werden.

Bedienelemente / Leitsystem

Mantelbogen visuell taktile Gestaltung



Gehbahnen



Bedienelemente



Bedienelemente

Die Bedienelemente (z.B. Türgriffe, Lichtschalter, Notruftaster) sind im gesamten Gebäude/Objekt taktil erfassbar.

Die Bedienelemente (z.B. Türgriffe, Lichtschalter, Notruftaster) sind teilweise visuell kontrastreich gestaltet.

Die Gehbahnen in Fluren/Wegen/Gängen sind im gesamten Gebäude/Objekt visuell kontrastreich zur Umgebung abgesetzt.

Die Gehbahnen in Fluren/Wegen/Gängen sind im gesamten Gebäude/Objekt nicht mit taktil erfassbaren Markierungen gekennzeichnet. Die Wände oder andere bauliche Elemente können nicht zur Orientierung genutzt werden.

Alle erhobenen und für den Gast nutzbaren Bereiche (Eingangsbereich, Kasse/Tresen, Schlafräume, Flure, Gänge) sind gut, d.h. hell und blendfrei, ausgeleuchtet.

Rezeptionshaus

Eingang Rezeptionshaus

Der Eingangsbereich ist visuell kontrastreich zur Umgebung abgesetzt.

Der Eingangsbereich ist durch einen taktil wahrnehmbaren Bodenbelagswechsel erkennbar.

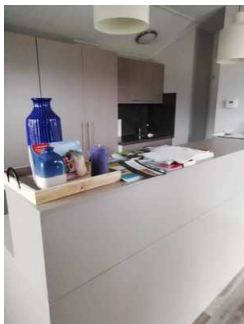
Eingangstür

Die Tür ist keine Karussell- oder Rotationstür.

Art der Tür: Einflügel

Die Tür bzw. der Türrahmen ist visuell kontrastreich zur Umgebung abgesetzt.

Schalter/Tresen/Kasse



Schalter/Tresen/
Kasse



Schalter/Tresen/
Kasse

Die Gehbahn von der Eingangstür zum Schalter/Tresen/zur Kasse ist nicht mit visuell kontrastreichen Markierungen (z.B. Teppich) gekennzeichnet.

Die Gehbahn von der Eingangstür zum Schalter/Tresen/zur Kasse ist nicht mit taktil erfassbaren Markierungen (z.B. Bodenindikatoren) gekennzeichnet.

Das Kassendisplay/die Preisangabe an der Kasse ist nicht gut erkennbar (z.B. groß oder schwenkbar).

Anmerkungen für den Gast: Die Rezeption ist nicht dauerhaft geöffnet. Bei Anreise bitte vorher anrufen.

Stufe in die Häuser (baugleich)



Stufe ins
Rezeptionshaus



Stufe ins
Rezeptionshaus

Vorhandene Schwellen/Stufen: 1

Höhe der Schwellen/Stufen: 20 cm

Die Treppe hat gerade Läufe.

Die Treppe hat keinen Handlauf.

Es sind keine Handläufe vorhanden.

Es sind keine taktilen Informationen zum Stockwerk am Anfang und am Ende der Treppenläufe vorhanden.

Die Stufen sind nicht visuell kontrastreich gestaltet.

Es besteht kein visueller Kontrast zwischen dem Fußbodenbelag und Treppenauf- oder abgängen.

Es besteht ein taktiler Kontrast zwischen dem Fußbodenbelag und Treppenauf- oder abgängen.

Die Treppe ist hell und blendfrei ausgeleuchtet.

Tür zum Rezeptionshaus



Tür zum
Rezeptionshaus

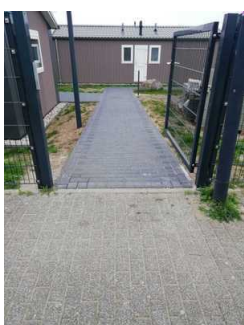
Die Tür ist keine Karussell- oder Rotationstür.

Art der Tür: Einflügel

Die Tür bzw. der Türrahmen ist visuell kontrastreich zur Umgebung abgesetzt.

Eingang Lodgepark

Eingangsbereich Lodgepark



Eingangsbereich
Lodgepark



Eingangsbereich
Lodgepark

Der Eingangsbereich ist nicht visuell kontrastreich zur Umgebung abgesetzt.

Der Eingangsbereich ist nicht durch einen taktil wahrnehmbaren Bodenbelagswechsel erkennbar.

Eingangstür

Die Tür ist keine Karussell- oder Rotationstür.

Art der Tür: Einflügel

Die Tür bzw. der Türrahmen ist nicht visuell kontrastreich zur Umgebung abgesetzt.