

MS "Saalefee"

An der Überfahrt
(Tiergartenseite) Anlegestelle:
Am Tiergarten, Krumbholzallee
06406 Bernburg (Saale)

Tel: +49 3471 3469311
Fax: +49 3471 3469325

stadtinfo@bernburger-freizeit.de
[https://www.bernburger-freizeit.de/
freizeit-kultur/ms-saalefee/](https://www.bernburger-freizeit.de/freizeit-kultur/ms-saalefee/)

Informationen für Menschen mit Hörbehinderung und gehörlose Menschen

Die Informationen zur Barrierefreiheit wurden am 28. April 2021 im Rahmen des Systems "Reisen für Alle" erhoben.

Detailinformationen zu Treppen, Aufzügen / Treppenliften, Rampen, Automaten und speziellen Türen auf dem Weg zu einzelnen Bereichen finden Sie in der entsprechenden Kategorie.

Fotos zur Einrichtung



MS "Saalefee"

©Manuela Fischer

Parken



Parken

©Manuela Fischer



Parken

©Manuela Fischer

Ein- und Aussteigemöglichkeit direkt am Schiffsanleger



Ein- und
Aussteigemöglichkeit
direkt am
Schiffsanleger

©Manuela Fischer



Ein- und
Aussteigemöglichkeit
direkt am
Schiffsanleger

©Manuela Fischer

Gäste mit Beeinträchtigungen können direkt am Schiffsanleger aus- und einsteigen. Der Pkw muss dann auf dem öffentlichen Parkplatz an der Krumbholzallee abgestellt werden. Informationen sind in der Stadtinformation Bernburg erhältlich.

Zugang zum Schiff



Zugang zum Schiff

©Manuela Fischer



Zugang zum Schiff

©Manuela Fischer



Zugang zum Schiff

©Manuela Fischer

Schwimmanleger zwischen Gangway und Eingang



Schwimmanleger zwischen Gangway und Eingang

©Manuela Fischer



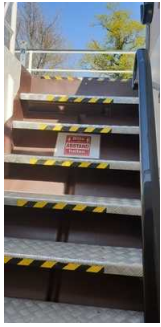
Schwimmanleger zwischen Gangway und Eingang

©Manuela Fischer

Zwischen der Gangway und dem eigentlichen Zugang zum Schiff ist ein sogenannter Schwimmanleger als Verbindung vorhanden. Dieser gleicht, ähnlich einem Ponton, den Wasserstandspegel aus, sodass das Schiff immer auf gleicher Höhe mit der Auflage der Gangway gehalten wird. So kann die Rampe am Eingang sicher genutzt werden.

Der Schwimmanleger ist 260 cm lang und 120 cm breit.

Oberdeck



Oberdeck

©Manuela Fischer



Oberdeck

©Manuela Fischer



Oberdeck

©Manuela Fischer

Oberdeck außen



Oberdeck außen

©Manuela Fischer



Oberdeck außen

©Manuela Fischer



Oberdeck außen

©Manuela Fischer

Es gibt Tische mit heller und blendfreier Beleuchtung.

Anzahl: ca. 14 Tisch/Tische

Es sind Tische vorhanden, an denen keine Lampen stehen oder hängen, die das Gesichtsfeld bzw. den Blickkontakt stören.

Anzahl: ca. 13 Tisch/Tische

Es gibt keine Sitzbereiche mit geringen Umgebungsgläuschen.

Anmerkungen für den Gast: Das Oberdeck ist 13 m lang und 3 m breit. Ein Sonnendach ist nicht vorhanden. Es gibt 54 Plätze an 14 Tischen.

Hilfsmittel

Alarm/Hilfsmittel

Es gibt keinen Alarm.

Anmerkungen für den Gast: Auf dem Schiff gibt es über Lautsprecher Erläuterungen und Informationen zur touristischen Infrastruktur Bernburgs.

Unterdeck



Unterdeck

©Manuela Fischer



Unterdeck

©Manuela Fischer



Unterdeck

©Manuela Fischer

Unterdeck: Fahrgastraum



Unterdeck:
Eingangstür in den
Fahrgastraum

©Manuela Fischer



Unterdeck:
Fahrgastraum

©Manuela Fischer



Unterdeck: Fahrgastraum

©Manuela Fischer



Unterdeck: Fahrgastraum

©Manuela Fischer



Unterdeck: 2m x 3m Flächen (links und rechts der Tür) mit runden Tischen für Rollstuhlfahrer oder Menschen mit Gehbehinderung

©Manuela Fischer

Es gibt Tische mit heller und blendfreier Beleuchtung.

Anzahl: ca. 14 Tisch/Tische

Es sind Tische vorhanden, an denen keine Lampen stehen oder hängen, die das Gesichtsfeld bzw. den Blickkontakt stören.

Anzahl: ca. 14 Tisch/Tische

Es gibt keine Sitzbereiche mit geringen Umgebungsgeräuschen.

Anmerkungen für den Gast: Im Fahrgastraum im Unterdeck stehen zwei separate Flächen von à 2 m x 3 m mit runden Tischen für Rollstuhlfahrer oder mit Bestuhlung für Menschen mit Gehbehinderung zur Verfügung. Die Tische sind in einer Höhe von 72 cm unterfahrbar.