
Kleines Brauhaus – Viktor Amadeus

Breite Straße 2 – 3
06406 Bernburg

Tel: 03471. 354–200

info@brauhaus-bernburg.de
www.brauhaus-bernburg.de

Informationen für Menschen mit Gehbehinderung und Rollstuhlfahrer

Die Informationen zur Barrierefreiheit wurden am 9. Juli 2021 im Rahmen des Systems "Reisen für Alle" erhoben.

Detailinformationen zu Treppen, Aufzügen / Treppenliften, Rampen, Automaten und speziellen Türen auf dem Weg zu einzelnen Bereichen finden Sie in der entsprechenden Kategorie.

Fotos zur Einrichtung



Kleines Brauhaus –
Viktor Amadeus

©Claudia Kepke

Parken



Parken

©Manuela Fischer

Parkplatz



Parkplatz

©Claudia Kepke

Das Hotel verfügt alternativ über einen eigenen Parkplatz. 6 Euro Tagesgebühr.

Weg vom Parkplatz zum Eingang



Weg außen

©Claudia Kepke

Breite des Weges: 200 cm

Länge des Weges: 5 m

Der Weg ist von der Oberflächenbeschaffenheit her nicht erschütterungsarm und leicht begeh- und befahrbar (z.B. Asphalt, engfugige Platten, etc.).

Maximale Längsneigung des Weges: 1 %

Maximale Längsneigung über eine Strecke von 5 m.

ÖPNV



ÖPNV

©Manuela Fischer



ÖPNV

©Manuela Fischer

Bushaltestelle Bernburg Marienkirche



Bushaltestelle

©Claudia Kepke



Bushaltestelle

©Claudia Kepke

Es gibt eine Haltestelle des öffentlichen Personennahverkehrs (ÖPNV) in max. 100m Entfernung vom Eingang/Zugang.

Entfernung der Haltestelle für Menschen mit Behinderung zum Eingangsbereich: 50 m

Breite der Bewegungsfläche entlang des Bahn-/Bussteigs/Schiffsanlegers: 300 cm

Es sind Sitzgelegenheiten vorhanden.

Schriftliche Haltestelleninformationen sind vorhanden.

Eingang



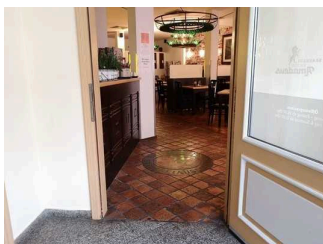
Eingang

©Manuela Fischer



Eingang

©Manuela Fischer



Eingang

©Manuela Fischer

Eingangsbereich

Eingang außen



Eingang außen

©Claudia Kepke



Eingang außen

©Claudia Kepke

Der Eingang / Zugang ist nicht stufenlos möglich.

Eingangstür

Lichte Breite des Durchgangs: 97 cm

Art der Tür: Einflügel

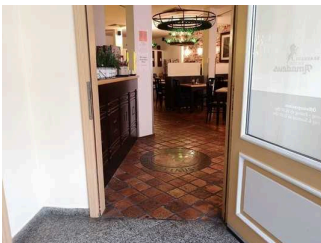
Die Tür wird mit eigenem Kraftaufwand geöffnet. Die Tür wird durch eine Servicekraft geöffnet.

BREITE der kleineren Bewegungsfläche vor/hinter der Tür: 180 cm

TIEFE der kleineren Bewegungsfläche vor/hinter der Tür: 180 cm

Höhe der Türschwelle: 6 cm

Eingang in den Gastraum



Eingang in den
Gastraum

©Claudia Kepke

Der Eingang / Zugang ins Gebäude ist stufenlos möglich.

Eingangstür

Lichte Breite des Durchgangs: 106 cm

Art der Tür: Einflügel

Die Tür wird mit eigenem Kraftaufwand geöffnet.

BREITE der kleineren Bewegungsfläche vor/hinter der Tür: 200 cm

TIEFE der kleineren Bewegungsfläche vor/hinter der Tür: 200 cm

Höhe der Türschwelle: 0 cm

Weg zwischen Eingang außen und Eingang Brauhaus



Weg zwischen
Eingang außen und
Eingang Brauhaus

©Claudia Kepke

Länge des Flurs/Weges/Ganges: 4 m

Mindestbreite des Flurs/Weges/Ganges: 300 cm

Die Breite des Weges/Flures ist nicht eingeschränkt.

Gastraum



Gastraum

©Manuela Fischer



Gastraum

©Manuela Fischer



Gastraum

©Manuela Fischer

Gastraum



Gastraum

©Claudia Kepke



Gastraum

©Claudia Kepke

Tür zum Speiseraum

Lichte Breite des Durchgangs: 106 cm

Art der Tür: Einflügel

Die Tür wird mit eigenem Kraftaufwand geöffnet.

BREITE der kleineren Bewegungsfläche vor/hinter der Tür: 200 cm

TIEFE der kleineren Bewegungsfläche vor/hinter der Tür: 200 cm

Höhe der Türschwelle: 0 cm

Breite des schmalsten Durchgangs im Raum: 200 cm

Es sind unterfahrbare Tische (Maximalhöhe 80 cm, Unterfahrbarkeit in einer Höhe von 67 cm und einer Tiefe von 30 cm) vorhanden.

Anzahl: ca. 20 Tisch/Tische

Schaubrauen im Gastraum

:: ab 1. September 2021 – Neueröffnung des Kleinen Brauhauses „Viktor Amadeus“

:: Angebot: "Eine kleine BrauReise" für Gruppen auf Voranmeldung

:: immer donnerstags Schaubrauen im Gastraum

"Die etwas andere Art, Bier zu genießen" – das Angebot für kleine Gruppen im Brauhaus ab 1. September 2021:

Kennen Sie den Unterschied zwischen Malzbier und Pils? Welche Rolle spielt der Hopfen? Was beinhaltet das Deutsche Reinheitsgebot? Und aus welchen Rohstoffen braut man das leckere Askania-Bier, welches nur hier im Kleinen Brauhaus „Viktor Amadeus“ in Bernburg kredenzt wird?

Nach der kleinen „BrauReise“ im Brauhaus wissen Sie, warum und woher der Gerstensaft seine ganz eigene Geschmacksnote hat. Sie verkosten verschiedene Biersorten und bekommen vom Profi auch viel Interessantes zu Herkunft, Herstellung und Geschichte serviert.

Genießen Sie diese etwas andere Reise mit allen Sinnen!

Öffentliches WC



Öffentliches WC

©Manuela Fischer



Öffentliches WC

©Manuela Fischer



Öffentliches WC

©Manuela Fischer



Öffentliches WC

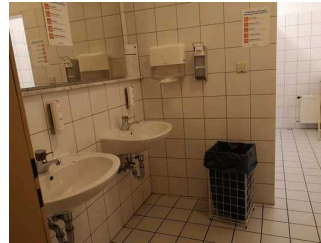
©Manuela Fischer

Öffentliches WC Damen



Öffentliches WC Damen

©Claudia Kepke



Öffentliches WC Damen

©Claudia Kepke



Öffentliches WC Damen

©Claudia Kepke

Tür zum öffentlichen WC

Lichte Breite des Durchgangs: 70 cm

Art der Tür: Einflügel

Die Tür wird mit eigenem Kraftaufwand geöffnet.

Die kleinere Bewegungsfläche vor/hinter der Tür ist 180 cm tief und 180 cm breit.

Höhe der Türschwelle: 0 cm

Die Tür öffnet nach innen.

Die WC-Tür ist ohne Schlüssel zu öffnen.

WC

Es ist ein Damen-WC vorhanden.

Es ist kein WC für Menschen mit Behinderung vorhanden.

Waschbecken

BREITE der Bewegungsfläche vor dem Waschbecken: 180 cm

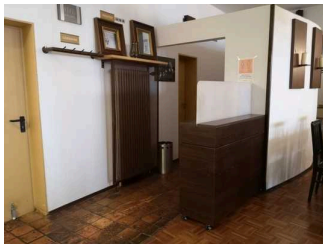
TIEFE der Bewegungsfläche vor dem Waschbecken: 180 cm

Höhe des Waschbeckens (Oberkante vorne): 69 cm

Das Waschbecken ist unterfahrbar in einer Höhe von 67 cm und einer Tiefe von weniger als 30 cm.

Der Spiegel ist nicht im Stehen und Sitzen einsehbar.

Weg vom Gastraum zum WC



Weg vom Gastraum
zum WC

©Claudia Kepke



Weg vom Gastraum
zum WC

©Claudia Kepke



Weg vom Gastraum
zum WC

©Claudia Kepke

Länge des Flurs/Weges/Ganges: 15 m

Mindestbreite des Flurs/Weges/Ganges: 200 cm

Vorhandene Durchgänge sind mindestens 88 cm breit.

Hilfsmittel

Alarm/Hilfsmittel



Alarm/Hilfsmittel

©Claudia Kepke



Alarm/Hilfsmittel

©Claudia Kepke



Alarm/Hilfsmittel

©Claudia Kepke

Assistenzhunde (Begleithunde, Blindenführhunde etc.) dürfen in alle relevanten Bereiche/Räume des Betriebes/Angebotes mitgebracht werden.

Außergastronomie



Außergastronomie

©Manuela Fischer



Außergastronomie

©Manuela Fischer



Außergastronomie

©Manuela Fischer

Terrasse am Eingang



Terrasse am Eingang

©Claudia Kepke



Terrasse am Eingang

©Claudia Kepke

Der Weg / die Fläche ist von der Oberflächenbeschaffenheit her erschütterungsarm und leicht begeh- und befahrbar (z.B. Asphalt, engfugige Platten, etc.).

Die Fläche der Außergastronomie ist etwa 14 m x 4 m groß (Tiefe x Breite).

Der schmalsten Durchgangs in der Außergastronomie ist 190 cm breit.

Es sind keine unterfahrbaren Tische vorhanden.

Speisen/Getränke werden durch Servicekräfte an den Platz gebracht.