

## Das Waldhaus am Bergwitzsee

Wörlitzer Str. 63  
06901 Kemberg OT Bergwitz

Tel: +49 34921 61570

info@waldhaus-am-bergwitzsee.de  
[www.waldhaus-am-bergwitzsee.de](http://www.waldhaus-am-bergwitzsee.de)

## Informationen für Menschen mit Hörbehinderung und gehörlose Menschen

Die Informationen zur Barrierefreiheit wurden am 1. Dezember 2021 im Rahmen des Systems "Reisen für Alle" erhoben und sind geprüft.

Detailinformationen zu Treppen, Aufzügen / Treppenliften, Rampen, Automaten und speziellen Türen auf dem Weg zu einzelnen Bereichen finden Sie in der entsprechenden Kategorie.

## Fotos zur Einrichtung



Das Waldhaus am Bergwitzsee

©Manuela Fischer



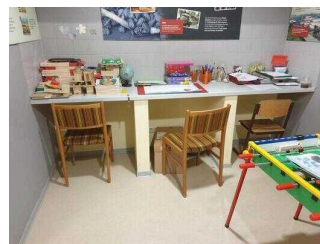
Das Waldhaus am Bergwitzsee

©Manuela Fischer



Das Waldhaus am Bergwitzsee

©Manuela Fischer



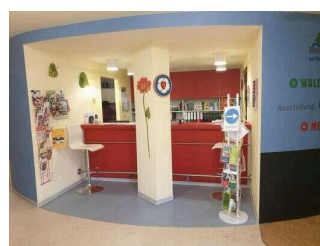
Das Waldhaus am Bergwitzsee

©Manuela Fischer



Das Waldhaus am Bergwitzsee

©Manuela Fischer



Das Waldhaus am Bergwitzsee

©Manuela Fischer

## Parken

---



Parken

©Manuela Fischer



Weg zum Eingang

©Manuela Fischer

---

## Parkplatz

---



Parkplatz

©Manuela Fischer



Parkplatz

©Manuela Fischer

---

Es ist ein Parkplatz vorhanden.

Es ist mindestens 1 Parkplatz für Menschen mit Behinderung vorhanden.

Es gibt 1 Stellplatz/-plätze für Menschen mit Behinderung.

Stellplatzbreite: 350 cm

Stellplatzlänge: 500 cm

Entfernung des Stellplatzes/der Stellplätze für Menschen mit Behinderung zum Eingangsbereich: 56 m

Der Stellplatz / die Stellplätze für Menschen mit Behinderung ist/sind gekennzeichnet.

Anmerkungen für den Gast: Der Parkplatz befindet sich direkt auf dem Gelände des Waldhauses.

## ÖPNV

### Bushaltestelle Bergwitz "Anker"

Die Bushaltestelle Bergwitz "Anker" ist vom Waldhaus ca. 300 m entfernt.

# Ausstellungsräume

---



Ausstellungsräume

©Manuela Fischer



Ausstellungsräume

©Manuela Fischer



Ausstellungsräume

©Manuela Fischer

# Ausstellungsraum mit Tür 1

---



Tür 1

©Manuela Fischer



Ausstellungsraum mit Tür 1

©Manuela Fischer



Ausstellungsraum mit Tür 1

©Manuela Fischer



Ausstellungsraum mit Tür 1

©Manuela Fischer



### Ausstellungsraum mit Tür 1

©Manuela Fischer



### Ausstellungsraum mit Tür 1

©Manuela Fischer

Informationen werden schriftlich vermittelt. Informationen sind fotorealistisch dargestellt.

## Außenbereich mit Spielplätzen



### Außenbereich mit Spielplätzen

©Manuela Fischer



### Außenbereich mit Spielplätzen

©Manuela Fischer



### Außenbereich mit Spielplätzen

©Manuela Fischer



### Außenbereich mit Spielplätzen

©Manuela Fischer



### Außenbereich mit Spielplätzen

©Manuela Fischer

## Biber-Spielburg

---



Der Eingang zur Biber-Spielburg.

©Udo Rheinländer



In der Biber-Spielburg. Die Bäume sind zum Berühren nah.

©Udo Rheinländer



Das Ende der Biber-Spielburg ist erreicht. Blick in die Freifläche, wo andere Spielgeräte zu finden sind.

©Udo Rheinländer



Kletterburg

©Udo Rheinländer

---

Anmerkungen für den Gast: Die Biberburg ist eine Bauwerk aus Baumstämmen. Rollstuhlbenutzer\*innen können durch die Burg hindurchfahren. Der Weg ist gesplittet. Die genannten Bewegungsflächen beziehen sich auf den Weg innerhalb der Biberburg.

## Außengelände am Waldhaus

---



Außenbereich am Waldhaus

©Manuela Fischer



Außenbereich am Waldhaus

©Manuela Fischer



Außenbereich am Waldhaus

©Manuela Fischer



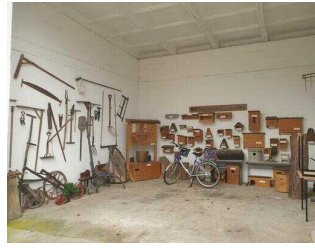
Außenbereich am Waldhaus

©Manuela Fischer



## Außenbereich am Waldhaus

©Manuela Fischer



## Außenbereich am Waldhaus

©Manuela Fischer



## Außenbereich am Waldhaus

©Manuela Fischer



## Außenbereich am Waldhaus

©Manuela Fischer



## Außenbereich am Waldhaus

©Manuela Fischer

---

Der gesamte Außenbereich vor und hinter dem Waldhaus lädt zum Spielen, Entdecken, Erkunden und Erleben ein. Spieleburgen, Infotafeln, Sitzbänke, ein Hindernisparcour und diverse kleinere Erlebnisstationen laden zu Gruppenabenteuern ein. Die Bewegungsflächen sind allesamt mindestens 120 cm x 120 cm groß und gut befahrbare Wege mindestens 120 cm breit.

## Hilfsmittel

### Alarm/Hilfsmittel

Es gibt keinen Alarm.

Es gibt keine induktive Höranlage am Schalter/Tresen/an der Rezeption.

Es sind keine technischen Möglichkeiten der Informationsvermittlung vorhanden.

## Führung

### Führung

Es werden Führungen für Menschen mit Hörbehinderung angeboten.

Es ist eine Voranmeldung für die Führung notwendig.