

## Das Waldhaus am Bergwitzsee

Wörlitzer Str. 63  
06901 Kemberg OT Bergwitz

Tel: +49 34921 61570

info@waldhaus-am-bergwitzsee.de  
[www.waldhaus-am-bergwitzsee.de](http://www.waldhaus-am-bergwitzsee.de)

## Informationen für Gäste mit kognitiven Beeinträchtigungen

Die Informationen zur Barrierefreiheit wurden am 1. Dezember 2021 im Rahmen des Systems "Reisen für Alle" erhoben und sind geprüft.

### Fotos zur Einrichtung



Das Waldhaus am Bergwitzsee

©Manuela Fischer



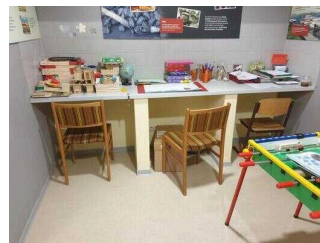
Das Waldhaus am Bergwitzsee

©Manuela Fischer



Das Waldhaus am Bergwitzsee

©Manuela Fischer



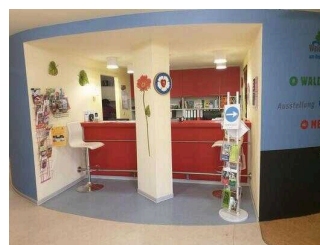
Das Waldhaus am Bergwitzsee

©Manuela Fischer



Das Waldhaus am Bergwitzsee

©Manuela Fischer



Das Waldhaus am Bergwitzsee

©Manuela Fischer

## Parken

---



### Parken

©Manuela Fischer



### Weg zum Eingang

©Manuela Fischer

---

## Parkplatz

---



### Parkplatz

©Manuela Fischer



### Parkplatz

©Manuela Fischer

---

Es ist ein Parkplatz vorhanden.

Es ist mindestens 1 Parkplatz für Menschen mit Behinderung vorhanden.

Es gibt 1 Stellplatz/-plätze für Menschen mit Behinderung.

Stellplatzbreite: 350 cm

Stellplatzlänge: 500 cm

Entfernung des Stellplatzes/der Stellplätze für Menschen mit Behinderung zum Eingangsbereich: 56 m

Der Stellplatz / die Stellplätze für Menschen mit Behinderung ist/sind gekennzeichnet.

Anmerkungen für den Gast: Der Parkplatz befindet sich direkt auf dem Gelände des Waldhauses.

## Weg vom Parkplatz zum Eingang Waldhaus

---



### Weg vom Parkplatz zum Eingang Waldhaus

©Manuela Fischer

---

Das Ziel des Weges ist in Sichtweite.

## ÖPNV

### Bushaltestelle Bergwitz "Anker"

Die Bushaltestelle Bergwitz "Anker" ist vom Waldhaus ca. 300 m entfernt.

## Eingang

---



Eingang

©Manuela Fischer



Eingang

©Manuela Fischer



Eingang

©Manuela Fischer

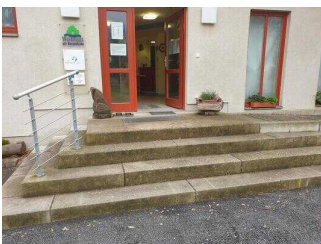


Eingang

©Manuela Fischer

## Eingangsbereich Waldhaus

---



Eingangsbereich  
Waldhaus

©Manuela Fischer



Eingangsbereich  
Waldhaus

©Manuela Fischer



## Eingangsbereich Waldhaus

©Manuela Fischer



## Eingangsbereich Waldhaus

©Manuela Fischer

---

Name bzw. Logo des Betriebes/der Einrichtung sind von außen klar erkennbar.

## Kasse



## Kasse

©Manuela Fischer

## Kasse im Empfangsraum



## Kasse im Empfangsraum

©Manuela Fischer



## Kasse im Empfangsraum

©Manuela Fischer

---

Der Schalter/Tresen/die Kasse ist von der Eingangstür aus direkt sichtbar.

## Ausstellungsräume



## Ausstellungsräume

©Manuela Fischer



## Ausstellungsräume

©Manuela Fischer



## Ausstellungsräume

©Manuela Fischer

---

## Ausstellungsraum mit Tür 1

---



### Tür 1

©Manuela Fischer



### Ausstellungsraum mit Tür 1

©Manuela Fischer



### Ausstellungsraum mit Tür 1

©Manuela Fischer



### Ausstellungsraum mit Tür 1

©Manuela Fischer



### Ausstellungsraum mit Tür 1

©Manuela Fischer



### Ausstellungsraum mit Tür 1

©Manuela Fischer

---

Informationen werden schriftlich vermittelt. Informationen sind fotorealistisch dargestellt.

## Weg von der Rezeption zum Rundgang der Ausstellung (Tür 1)

---



Weg von der  
Rezeption zum  
Rundgang der  
Ausstellung (Tür 1)

©Udo Rheinländer



Weg von der  
Rezeption zum  
Rundgang der  
Ausstellung (Tür 1)

©Manuela Fischer

---

Länge des Flurs/Weges/Ganges: 4 m

Weder ist das Ziel des Weges in Sichtweite, noch gibt es ein unterbrechungsfreies Wegeleitsystem oder Wegezeichen sichtbarem Abstand.

## Öffentliches WC für Menschen mit Behinderung

---

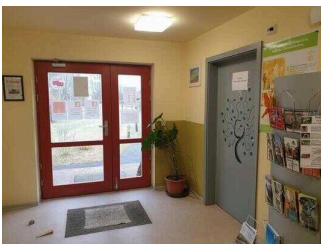


Öffentliches WC  
für Menschen mit  
Behinderung

©Manuela Fischer

## Weg von der Rezeption zum WC

---



Weg von der  
Rezeption zum WC

©Manuela Fischer

---

Länge des Flurs/Weges/Ganges: 4 m

Das Ziel des Weges ist in Sichtweite.

## Außenbereich mit Spielplätzen

---



Außenbereich mit Spielplätzen

©Manuela Fischer



Außenbereich mit Spielplätzen

©Manuela Fischer



Außenbereich mit Spielplätzen

©Manuela Fischer



Außenbereich mit Spielplätzen

©Manuela Fischer



Außenbereich mit Spielplätzen

©Manuela Fischer

---

## Biber-Spielburg

---



Der Eingang zur Biber-Spielburg.

©Udo Rheinländer



In der Biber-Spielburg. Die Bäume sind zum Berühren nah.

©Udo Rheinländer



Das Ende der Biber-Spielburg ist erreicht. Blick in die Freifläche, wo andere Spielgeräte zu finden sind.

©Udo Rheinländer



Kletterburg

©Udo Rheinländer

---

Anmerkungen für den Gast: Die Biberburg ist eine Bauwerk aus Baumstämmen. Rollstuhlbenutzer\*innen können durch die Burg hindurchfahren. Der Weg ist gesplittet. Die genannten Bewegungsflächen beziehen sich auf den Weg innerhalb der Biberburg.

## Außengelände am Waldhaus

---



Außenbereich am Waldhaus

©Manuela Fischer



Außenbereich am Waldhaus

©Manuela Fischer



Außenbereich am Waldhaus

©Manuela Fischer



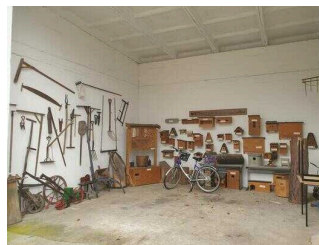
Außenbereich am Waldhaus

©Manuela Fischer



Außenbereich am Waldhaus

©Manuela Fischer



Außenbereich am Waldhaus

©Manuela Fischer



## Außenbereich am Waldhaus

©Manuela Fischer



## Außenbereich am Waldhaus

©Manuela Fischer



## Außenbereich am Waldhaus

©Manuela Fischer

---

Der gesamte Außenbereich vor und hinter dem Waldhaus lädt zum Spielen, Entdecken, Erkunden und Erleben ein. Spieleburgen, Infotafeln, Sitzbänke, ein Hindernisparcour und diverse kleinere Erlebnisstationen laden zu Gruppenabenteuern ein. Die Bewegungsflächen sind allesamt mindestens 120 cm x 120 cm groß und gut befahrbare Wege mindestens 120 cm breit.

## Hilfsmittel

### Alarm/Hilfsmittel

Es sind keine technischen Möglichkeiten der Informationsvermittlung vorhanden.

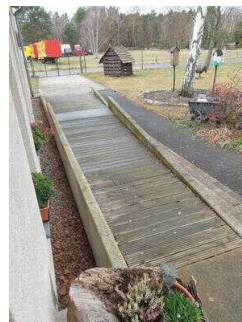
### Bedienelemente / Leitsystem

### Visuell taktile Gestaltung



### Visuell taktile Gestaltung

©Manuela Fischer



### Visuell taktile Gestaltung

©Manuela Fischer



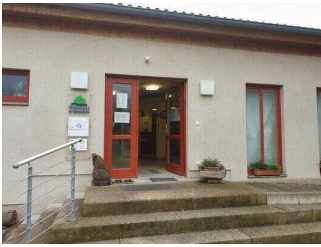
## Visuell taktile Gestaltung

©Manuela Fischer



## Visuell taktile Gestaltung

©Manuela Fischer



## Visuell taktile Gestaltung

©Manuela Fischer



## Visuell taktile Gestaltung

©Manuela Fischer

---

Informationen zur Orientierung sind in Schriftform verfügbar.

## Führung

### Führung

Es werden Führungen für Menschen mit kognitiven Beeinträchtigungen angeboten.

Es ist eine Voranmeldung für die Führung notwendig.

Die Inhalte (z.B. Exponate) der Führung für Menschen mit kognitiven Beeinträchtigungen sind leicht verständlich oder werden leicht verständlich (z.B. bildhaft) erklärt.