

## Europaradweg R1 – 46 km zwischen Dessau-Roßlau und Köthen (Anhalt)

Neustraße 13  
06886 Lutherstadt Wittenberg

Tel: +49 3491 402610

info@anhalt-dessau-wittenberg.de  
[www.anhalt-dessau-wittenberg.de](http://www.anhalt-dessau-wittenberg.de),  
[www.europaradweg-R1.de](http://www.europaradweg-R1.de)

## Informationen für Menschen mit Sehbehinderung und blinde Menschen

Die Informationen zur Barrierefreiheit wurden am 5. Dezember 2022 im Rahmen des Systems "Reisen für Alle" erhoben.

Detailinformationen zu Treppen, Aufzügen / Treppenliften, Rampen, Automaten und speziellen Türen auf dem Weg zu einzelnen Bereichen finden Sie in der entsprechenden Kategorie.

## Fotos zur Einrichtung



Aken, Markt mit  
Brunnen, 2020

© WelterbeRegion ADW



Ausschilderung

©DSFT Berlin



Waldabschnitt

©DSFT Berlin



Schloss Mosigkau

©KSDW-Bildarchiv



### Brückenunterführung

©DSFT Berlin



### Ortsdurchfahrt

©DSFT Berlin



### Schutzhütte

©DSFT Berlin



### straßenbegleitender Radweg

©DSFT Berlin

---

## Parken

### Parkplatz am Startpunkt Forsthaus Leiner Berg in Dessau (Haupttour 33 km)

---



### Parkplatz Mosigkau

©DSFT Berlin

Wählt man die Haupttour von 33 km Länge (Forsthaus Leiner Berg – Dessau-Roßlau – Kleinkühnau – Mosigkau – Chörau – Reppichau – Elsnigk – Osternienburg – Köthen (Anhalt) befindet sich der öffentliche Parkplatz am Forsthaus Leiner Berg – Anfahrt über Birnbaumweg in 06844 Dessau-Roßlau  
Adresse des Gasthauses: Leiner Berg 1, 06786 Vockerode

Als Alternative ist auch der Einstieg in Mosigkau denkbar. Parkplatz am Schlosspark Mosigkau, Knobelsdorffallee.

Weitere Parkmöglichkeiten im Zentrum und in der Nähe von Dessau:

Parkplatz am Zentralfriedhof Dessau-Roßlau

Parkplatz Finanzamt Nähe Technikmuseum Dessau

Parkplatz Am Peisker in Dessau

Parkplatz am Schloss Mosigkau

# Radweg

## RADWEG–Mantel–/Abschnittbogen (NEU ab 1.7.20)

### Hauptroute 33 km, 1. Abschnitt: Forsthaus Leiner Berg – Dessau–Roßlau – Kleinkühnau – Mosigkau

---



1. Abschnitt:  
Radweg Mosikau  
(am Schlosspark)  
– Kleinkühnau –  
Stadt Dessau –  
Wallwitzburg –  
Forsthaus Leiner Berg  
bei Dessau

©Manuela Fischer



1. Abschnitt:  
Radweg Mosikau  
(am Schlosspark)  
– Kleinkühnau –  
Stadt Dessau –  
Wallwitzburg –  
Forsthaus Leiner Berg  
bei Dessau

©Manuela Fischer



1. Abschnitt:  
Radweg Mosikau  
(am Schlosspark)  
– Kleinkühnau –  
Stadt Dessau –  
Wallwitzburg –  
Forsthaus Leiner Berg  
bei Dessau

©Manuela Fischer



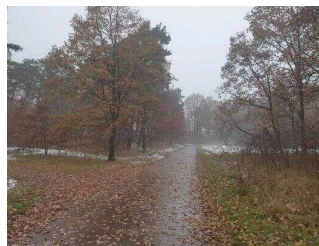
1. Abschnitt:  
Radweg Mosikau  
(am Schlosspark)  
– Kleinkühnau –  
Stadt Dessau –  
Wallwitzburg –  
Forsthaus Leiner Berg  
bei Dessau

©Manuela Fischer



1. Abschnitt:  
Radweg Mosikau  
(am Schlosspark)  
– Kleinkühnau –  
Stadt Dessau –  
Wallwitzburg –  
Forsthaus Leiner Berg  
bei Dessau

©Manuela Fischer



1. Abschnitt:  
Radweg Mosikau  
(am Schlosspark)  
– Kleinkühnau –  
Stadt Dessau –  
Wallwitzburg –  
Forsthaus Leiner Berg  
bei Dessau

©Manuela Fischer



1. Abschnitt:  
Radweg Mosikau  
(am Schlosspark)  
– Kleinkühnau –  
Stadt Dessau –  
Wallwitzburg –  
Forsthaus Leiner Berg  
bei Dessau



1. Abschnitt:  
Radweg Mosikau  
(am Schlosspark)  
– Kleinkühnau –  
Stadt Dessau –  
Wallwitzburg –  
Forsthaus Leiner Berg  
bei Dessau



1. Abschnitt:  
Radweg Mosikau  
(am Schlosspark)  
– Kleinkühnau –  
Stadt Dessau –  
Wallwitzburg –  
Forsthaus Leiner Berg  
bei Dessau

©Manuela Fischer

---

### Allgemeine Angaben zum Weg:

Es handelt sich um keinen Rundweg.

Der Weg hat eine Gesamtlänge von 33 km.

Der Weg ist beschildert.

Beschilderung ist eindeutig. Beschilderung ist einheitlich. Beschilderung ist durchgehend.

Beschilderung: Logo Europaradweg R1

### Angaben zum Wegeabschnitt:

Startpunkt: Forsthaus Leiner Berg in Dessau

Breitengrad Startpunkt: 51.86701

Längengrad Startpunkt: 12.29309

Endpunkt: Mosigkau

Breitengrad Endpunkt: 51.80783

Längengrad Endpunkt: 12.15139

Endpunkt gleich Startpunkt nächster Abschnitt.

Länge Wegeabschnitt: 16 km

### Angaben zu Hindernissen:

Keine Gefahrenstellen vorhanden.

Keine Gefahrenstellen vorhanden.

### Angaben zu Nutzungen:

Es ist keine Überquerung einer mit Kfz befahrenen Straße notwendig.

### Angaben zur Beschilderung:

Der Wegeabschnitt ist eindeutig und einheitlich beschildert.



Rastplätze ca. 3 km vor Infopunkt Mosigkau (Schutzhütte im Wald)  
Parkplatz in Mosigkau am Schlosspark

## Hauptroute 33 km, 2. Abschnitt: Mosigkau – Chörau – Reppichau

---



Hauptroute 33 km, 2.  
Abschnitt: Mosigkau –  
Chörau – Reppichau

©DSFT Berlin



Hauptroute 33 km, 2.  
Abschnitt: Mosigkau –  
Chörau – Reppichau

©DSFT Berlin



Hauptroute 33 km, 2.  
Abschnitt: Mosigkau –  
Chörau – Reppichau

©DSFT Berlin



Hauptroute 33 km, 2.  
Abschnitt: Mosigkau –  
Chörau – Reppichau

©DSFT Berlin



Hauptroute 33 km, 2.  
Abschnitt: Mosigkau –  
Chörau – Reppichau

©DSFT Berlin



Hauptroute 33 km, 2.  
Abschnitt: Mosigkau –  
Chörau – Reppichau

©DSFT Berlin

---

### Angaben zum Wegeabschnitt:

Startpunkt: Mosigkau

Breitengrad Startpunkt: 51.81108

Längengrad Startpunkt: 12.15303

Endpunkt: Reppichau

Breitengrad Endpunkt: 81.81178

Längengrad Endpunkt: 12.08017

Endpunkt gleich Startpunkt nächster Abschnitt.

Länge Wegeabschnitt: 5 km

## Angaben zu Nutzungen:

Es ist keine Überquerung einer mit Kfz befahrenen Straße notwendig.

## Angaben zur Beschilderung:

Der Wegeabschnitt ist eindeutig und einheitlich beschildert.

Rastplatz in Chörau: überdachte Schutzhütten

## Hauptroute 33 km, 3. Abschnitt: Reppichau – Elsnigk – Osternienburg – Köthen (Anhalt)

---



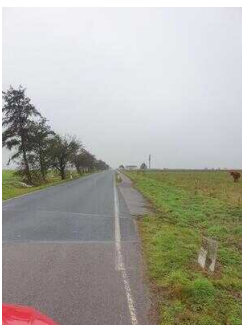
Hauptroute 33  
km, 3. Abschnitt:  
Reppichau – Elsnigk  
– Osternienburg –  
Köthen (Anhalt)

©DSFT Berlin



Hauptroute 33  
km, 3. Abschnitt:  
Reppichau – Elsnigk  
– Osternienburg –  
Köthen (Anhalt)

©DSFT Berlin



Hauptroute 33  
km, 3. Abschnitt:  
Reppichau – Elsnigk  
– Osternienburg –  
Köthen (Anhalt)

©DSFT Berlin



Hauptroute 33  
km, 3. Abschnitt:  
Reppichau – Elsnigk  
– Osternienburg –  
Köthen (Anhalt)

©DSFT Berlin



Hauptroute 33  
km, 3. Abschnitt:  
Reppichau – Elsnigk  
– Osternienburg –  
Köthen (Anhalt)

©DSFT Berlin



Hauptroute 33  
km, 3. Abschnitt:  
Reppichau – Elsnigk  
– Osternienburg –  
Köthen (Anhalt)

©DSFT Berlin



Hauptroute 33  
km, 3. Abschnitt:  
Reppichau – Elsnigk  
– Osternienburg –  
Köthen (Anhalt)

©DSFT Berlin



Hauptroute 33  
km, 3. Abschnitt:  
Reppichau – Elsnigk  
– Osternienburg –  
Köthen (Anhalt)

©DSFT Berlin



Hauptroute 33  
km, 3. Abschnitt:  
Reppichau – Elsnigk  
– Osternienburg –  
Köthen (Anhalt)

©DSFT Berlin



Hauptroute 33  
km, 3. Abschnitt:  
Reppichau – Elsnigk  
– Osternienburg –  
Köthen (Anhalt)

©DSFT Berlin



Hauptroute 33  
km, 3. Abschnitt:  
Reppichau – Elsnigk  
– Osternienburg –  
Köthen (Anhalt)

©DSFT Berlin



Hauptroute 33  
km, 3. Abschnitt:  
Reppichau – Elsnigk  
– Osternienburg –  
Köthen (Anhalt)

©DSFT Berlin



Hauptroute 33  
km, 3. Abschnitt:  
Reppichau – Elsnigk  
– Osternienburg –  
Köthen (Anhalt)

©DSFT Berlin

---

### Angaben zum Wegeabschnitt:

Startpunkt: Reppichau

Breitengrad Startpunkt: 81.81178

Längengrad Startpunkt: 12.08017

Endpunkt: Köthen (Anhalt)

Breitengrad Endpunkt: 51.75272

Längengrad Endpunkt: 11.97939

Endpunkt gleich Startpunkt nächster Abschnitt.

Länge Wegeabschnitt: 12 km

#### Angaben zu Hindernissen:

Gefahrenstelle: schlecht einsehbare/spät erkennbare Einmündungen von Straßen

Die Gefahrenstellen sind nicht eindeutig markiert und nicht kontrastreich gestaltet.

#### Angaben zu Nutzungen:

Es ist eine ungesicherte Überquerung einer mit Kfz befahrenen Straße notwendig.

#### Angaben zur Beschilderung:

Der Wegeabschnitt ist eindeutig und einheitlich beschildert.

Rastplätze im Ort Reppichau

Fahrradboxen abschließbar in Reppichau

### Alternativroute 13 km: Dessau-Roßlau – Kleinkühnau – Aken – Susigke – Reppichau – Köthen (Anhalt)

---



Alternativroute 13  
km: Dessau-Roßlau  
– Kleinkühnau –  
Aken – Susigke –  
Reppichau – Köthen  
(Anhalt)

©DSFT Berlin



Alternativroute 13  
km: Dessau-Roßlau  
– Kleinkühnau –  
Aken – Susigke –  
Reppichau – Köthen  
(Anhalt)

©DSFT Berlin



Alternativroute 13  
km: Dessau-Roßlau  
– Kleinkühnau –  
Aken – Susigke –  
Reppichau – Köthen  
(Anhalt)

©DSFT Berlin



Alternativroute 13  
km: Dessau-Roßlau  
– Kleinkühnau –  
Aken – Susigke –  
Reppichau – Köthen  
(Anhalt)

©DSFT Berlin





Alternativroute 13  
km: Dessau-Roßlau  
– Kleinkühnau –  
Aken – Susigke –  
Reppichau – Köthen  
(Anhalt)

©DSFT Berlin



Alternativroute 13  
km: Dessau-Roßlau  
– Kleinkühnau –  
Aken – Susigke –  
Reppichau – Köthen  
(Anhalt)

©DSFT Berlin



Alternativroute 13  
km: Dessau-Roßlau  
– Kleinkühnau –  
Aken – Susigke –  
Reppichau – Köthen  
(Anhalt)

©DSFT Berlin



Alternativroute 13  
km: Dessau-Roßlau  
– Kleinkühnau –  
Aken – Susigke –  
Reppichau – Köthen  
(Anhalt)

©DSFT Berlin



Alternativroute 13  
km: Dessau-Roßlau  
– Kleinkühnau –  
Aken – Susigke –  
Reppichau – Köthen  
(Anhalt)

©DSFT Berlin



Alternativroute 13  
km: Dessau-Roßlau  
– Kleinkühnau –  
Aken – Susigke –  
Reppichau – Köthen  
(Anhalt)

©DSFT Berlin

---

### Allgemeine Angaben zum Weg:

Es handelt sich um keinen Rundweg.

Der Weg hat eine Gesamtlänge von 17 km.

Der Weg ist beschildert.

Beschilderung ist eindeutig. Beschilderung ist einheitlich. Beschilderung ist durchgehend.

Beschilderung: Logo Europaradweg R1

### Angaben zum Wegeabschnitt:

Startpunkt: Dessau, Forsthaus Leiner Berg

Breitengrad Startpunkt: 51.86893

Längengrad Startpunkt: 12.29062

Endpunkt: Köthen (Anhalt)

Breitengrad Endpunkt: 51.75272

Längengrad Endpunkt: 11.97939

Länge Wegeabschnitt: 17 km

#### **Angaben zu Nutzungen:**

Es ist eine ungesicherte Überquerung einer mit Kfz befahrenen Straße notwendig.

#### **Angaben zur Beschilderung:**

Der Wegeabschnitt ist eindeutig und einheitlich beschildert.

Rastplätze

Ortseingang Aken rechts Schutzhütte

Am Wasser- und Gesundheitspark Aken

In Aken am Schützenplatz

## **Informationen zum gesamten Streckenverlauf**

Der Streckenverlauf

33 km

Forsthaus Leiner Berg -- Dessau-Roßlau -- Kleinkühnau -- Mosigkau -- Chörau – Reppichau -- Elsnigk -- Osternienburg -- Köthen (Anhalt)

13 km (R1-Alternativvariante über die Wasser- und Schifffahrtsstadt Aken (Elbe)

Forsthaus Leiner Berg -- Dessau-Roßlau -- Kleinkühnau -- Aken -- Susigke -- Reppichau  
(und von hier aus weiter nach Elsnigk -- Osternienburg -- Köthen (Anhalt))

Die Beschilderung ist durchgehend mit dem Symbol des Europaradweges R1 versehen. Die Richtungsweisung ist eindeutig und teilweise mit anderen Hinweisen zu Anschlussstellen, weiteren verbindenden Radwegen etc. kombiniert. Informationstafeln sind vorhanden.

Größtenteils ist der Radweg straßenbegleitend und gut befahrbar, meist asphaltiert oder im Verbund gepflastert, teils naturbelassene Oberflächen, kurze Waldwege, Deichberadelung in Aken

Rastplätze sind vorhanden / meist Schutzhütten mit Überdachung

Gefahrenstellen: Kreuzung bei Porst (ca. 200 m auf B 187a), Verwerfungen auf Pflasterwegen (genügend Platz zum ausweichen vorhanden), am Ortseingang Aken ist eine Überquerung der Straße notwendig (Radweg wechselt von rechts nach links).

# Rastplätze

## Rastplätze

---



Wasser- und  
Gesundheitspark  
Aken

©DSFT Berlin



Wasser- und  
Gesundheitspark  
Aken

©DSFT Berlin



Schutzhütte am  
Ortseingang Aken

©DSFT Berlin



Rastplatz ca. 3 km vor  
Infopunkt Mosigkau

©DSFT Berlin



Rastplatz in  
Osternienburg

©DSFT Berlin



Rastplatz Chörau

©DSFT Berlin



Rastplatz Chörau

©DSFT Berlin



Rastplatz Chörau

©DSFT Berlin

---

Rastplätze an der Strecke:

Ca. 3 km vor Infopunkt Mosigkau (Schutzhütte im Wald)  
Parkplatz in Mosigkau am Schlosspark

In Chörau überdachte Schutzhütten

Im Ort Reppichau Fahrradboxen abschließbar

Ortseingang Aken rechts Schutzhütte am Waldrand  
Am Wasser- und Gesundheitspark Aken  
In Aken am Schützenplatz

## Hilfsmittel

### Alarm/Hilfsmittel

Assistenzhunde (Begleithunde, Blindenführhunde etc.) dürfen in alle relevanten Bereiche/Räume des Betriebes/Angebotes mitgebracht werden.

## Bedienelemente / Leitsystem

### Hinweisschilder am Radweg

---



Hinweisschilder am Radweg

©Manuela Fischer



Hinweisschilder am Radweg

©Manuela Fischer



Hinweisschilder am Radweg

©Manuela Fischer



Hinweisschilder am Radweg

©Manuela Fischer



Hinweisschilder am Radweg

©Manuela Fischer



Hinweisschilder am Radweg

©Manuela Fischer





### Hinweisschilder am Radweg

©Manuela Fischer



### Hinweisschilder am Radweg

©Manuela Fischer



### Hinweisschilder am Radweg

©Manuela Fischer



### Hinweisschilder am Radweg

©Manuela Fischer

---

Die Beschilderung ist in gut lesbarer Schrift gestaltet.

Es besteht zwischen Schrift/Piktogramm und Hintergrund ein guter visueller Kontrast.

Informationen zur Orientierung sind in Schriftform verfügbar. Informationen zur Orientierung sind in fotorealistic Darstellung oder in Form von Piktogrammen verfügbar.