

Wanderweg "Geopfad Wettin"

Könnernsche Str. 35 an der
Jagdhütte Wettin
06193 Wettin-Löbejün

Tel: +49 3471 6404835
Fax: +49 3471 3640898

info@unteres-saaletal.de
www.unteres-saaletal.de

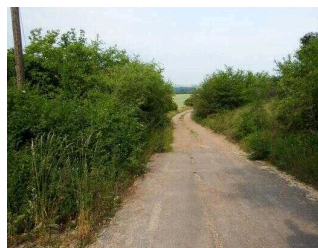
Informationen für Gäste mit kognitiven Beeinträchtigungen

Die Informationen zur Barrierefreiheit wurden am 19. Juni 2023 im Rahmen des Systems "Reisen für Alle" erhoben.

Fotos zur Einrichtung



Wanderweg "Geopfad
Wettin"



Wanderweg "Geopfad
Wettin"



Wanderweg "Geopfad
Wettin"



Wanderweg "Geopfad
Wettin"



Wanderweg "Geopfad
Wettin"



Wanderweg "Geopfad
Wettin"



Wanderweg "Geopfad Wettin"



Wanderweg "Geopfad Wettin"



Wanderweg "Geopfad Wettin"

Parken

Parkplatz an der Jagdhütte Wettin



Übersichtstafel am Parkplatz an der Jagdhütte Wettin

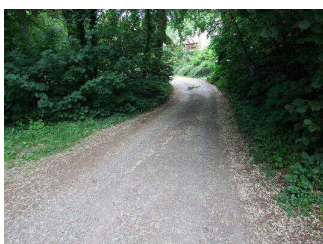


Parkplatz an der Jagdhütte Wettin

Es ist ein Parkplatz vorhanden.

Der Parkplatz an der Jagdhütte Wettin ist der Ausgangspunkt des Geopfades. Die Parkfläche ist stark abfallend und besteht aus verdichteten Boden. Es existieren keine markierten Parkflächen. Am Parkplatz befindet sich eine Übersichtstafel für den Geopfad.

Einstiegspunkt Wanderweg



Weg vom Parkplatz zum Einstiegspunkt Wanderweg



Einstiegspunkt Wanderweg

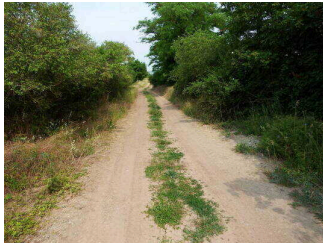
Weder ist das Ziel des Weges in Sichtweite, noch gibt es ein unterbrechungsfreies Wegeleitsystem oder Wegezeichen in sichtbarem Abstand.

Anmerkungen für den Gast: Der Weg ist der Einstiegspunkt zum Geopfad.

Geopfad Wettin

WANDERWEG–Mantel–/Abschnittbogen

1. Abschnitt ab Jagdhütte Wettin bis Informationstafel 7 "Illauteiche"



1. Abschnitt ab
Jagdhütte Wettin bis
Informationstafel 7
"Illauteiche"



1. Abschnitt ab
Jagdhütte Wettin bis
Informationstafel 7
"Illauteiche"



1. Abschnitt ab
Jagdhütte Wettin bis
Informationstafel 7
"Illauteiche"



1. Abschnitt ab
Jagdhütte Wettin bis
Informationstafel 7
"Illauteiche"

Allgemeine Angaben zum Weg:

Es handelt sich um einen Rundweg.

Der Weg hat eine Gesamtlänge von 9 km.

Der Weg ist nicht durchgehend beschildert.

Beschilderung: Keine durchgängige Beschilderung (mit Piktogramm o.ä.) des Weges. Orientierung anhand von nummerierten Schautafeln nur bedingt möglich.

Wegweisungen: Grobe Orientierung an den Schautafeln über einen Richtungspfeil.

Orientierung nur anhand des Flyers möglich

Angaben zum Wegeabschnitt:

Bezeichnung Abschnitt /Ereignis: 1. Abschnitt Wanderweg

Startpunkt: Jagdhütte Wettin, Parkplatz

Breitengrad Startpunkt: 51.589

Längengrad Startpunkt: 11.795

Endpunkt: Illauteiche

Breitengrad Endpunkt: 51.594

Längengrad Endpunkt: 11.765

Endpunkt gleich Startpunkt nächster Abschnitt.

Länge Wegeabschnitt: 5 km

Entfernung Endpunkt Wegeabschnitt zum Startpunkt des gesamten Weges: 5 km

Angaben zu Nutzungen:

Der Wanderweg/-abschnitt ist auch für Radfahrer, Skater etc. oder Reiter ausgewiesen.

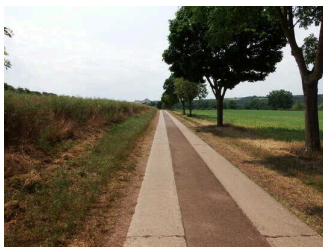
Es muss keine von Kfz befahrene Straße überquert werden.

Angaben zur Beschilderung:

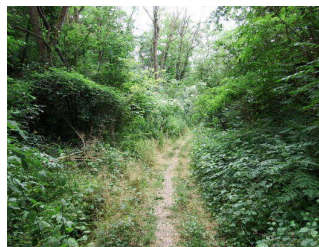
Wegeabschnitt nicht beschildert.

Keine durchgängige Beschilderung des Wanderweges vorhanden.

2. Abschnitt ab Ilauteiche bis Jagdhütte Wettin



2. Abschnitt ab Ilauteiche bis Jagdhütte Wettin



2. Abschnitt ab Ilauteiche bis Jagdhütte Wettin



2. Abschnitt ab Ilauteiche bis Jagdhütte Wettin

Allgemeine Angaben zum Weg:

Es handelt sich um einen Rundweg.

Der Weg hat eine Gesamtlänge von 4,5 km.

Der Weg ist nicht durchgehend beschildert.

Beschilderung: Teile des Weges führen über den Saaleradweg und sind entsprechend ausgeschildert.

Angaben zum Wegeabschnitt:

Bezeichnung Abschnitt /Ereignis: Ilauteiche bis Jagdhütte Wettin

Startpunkt: Ilauteiche

Breitengrad Startpunkt: 51.594

Längengrad Startpunkt: 11.765

Endpunkt: Jagdhütte Wettin

Breitengrad Endpunkt: 51.589

Längengrad Endpunkt: 11.795

Länge Wegeabschnitt: 4,5 km

Entfernung Endpunkt Wegeabschnitt zum Startpunkt des gesamten Weges: 9 km

Schautafeln am Naturlehrpfad

Schautafeln 1 – 10 am Wanderweg



Schautafeln 1 – 10 am Wanderweg



Schautafeln 1 – 10 am Wanderweg



Schautafeln 1 – 10 am Wanderweg

Sehenswürdigkeiten an der Strecke

Bismarckturm Wettin

Der 21 Meter hohe Bismarckturm erhebt sich auf einem bewaldeten Porphyrykegel. Er ist ein beliebtes Ausflugsziel. Von hier aus kann man das malerische Saaletal, die Zeugen des Wettiner Steinkohlebergbaus, den Petersberg und bei gutem Wetter auch den Brocken sehen.

Leider sind momentan verlässliche Öffnungszeiten nicht realisierbar. Es besteht die Möglichkeit einer Besichtigung im Rahmen einer Stadtführung.

Buchungen über die Wettin-Information unter Tel. 034607/20320.

Auszug aus der Webseite <https://www.stadt-wettin-loebejuen.de/de/bismarckturm.html>

Hilfsmittel

Alarm/Hilfsmittel

Vald, Grünland, Siedlung



Alarm/Hilfsmittel

Anmerkungen für den Gast: Im Bedarfs-, -Notfall ist neben den üblichen Notfall-Rufnummern der angezeigte Kontakt möglich.