

Museum Schloss Bernburg

Schlossstraße 24
06406 Bernburg (Saale)

Tel: +49 3471 625007

mail@museumschlossbernburg.de
<https://www.museumschlossbernburg.de/>

Informationen für Menschen mit Gehbehinderung und Rollstuhlfahrer

Die Informationen zur Barrierefreiheit wurden am 26. Juni 2023 im Rahmen des Systems "Reisen für Alle" erhoben.

Detailinformationen zu Treppen, Aufzügen / Treppenliften, Rampen, Automaten und speziellen Türen auf dem Weg zu einzelnen Bereichen finden Sie in der entsprechenden Kategorie.

Fotos zur Einrichtung



Museum Schloss
Bernburg

©DSFT Berlin



Museum Schloss
Bernburg

©DSFT Berlin



Museum Schloss
Bernburg

©DSFT Berlin



Museum Schloss
Bernburg

©DSFT Berlin



Museum Schloss
Bernburg

©DSFT Berlin



Museum Schloss
Bernburg

©DSFT Berlin



Museum Schloss
Bernburg

©DSFT Berlin



Museum Schloss
Bernburg

©DSFT Berlin



Museum Schloss
Bernburg

©DSFT Berlin

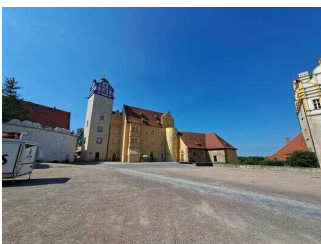


Museum Schloss
Bernburg

©DSFT Berlin

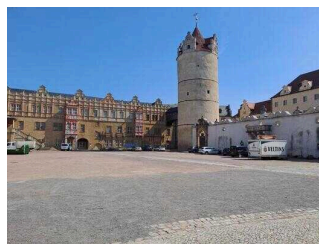
Parken

Parkplatz auf dem Schlosshof



Blick vom
Parkplatz auf den
Schlosseingang

©DSFT Berlin



Parkplatz auf dem
Schlosshof

©DSFT Berlin

Es ist ein Parkplatz vorhanden.

Es ist mindestens 1 Parkplatz für Menschen mit Behinderung vorhanden.

Es gibt 5 Stellplatz/-plätze für Menschen mit Behinderung.

Stellplatzbreite: 350 cm

Stellplatzlänge: 500 cm

Der Parkplatz ist von der Oberflächenbeschaffenheit her erschütterungsarm und leicht begeh- und befahrbar (z.B. Asphalt, engfugige Platten, etc.).

Entfernung des Stellplatzes/der Stellplätze für Menschen mit Behinderung zum Eingangsbereich: 20 m

Der Stellplatz / die Stellplätze für Menschen mit Behinderung ist/sind nicht gekennzeichnet.

Anmerkungen für den Gast: Der Schlosshof ist als öffentliche Parkfläche sehr groß dimensioniert, Parkflächen sind nicht gekennzeichnet. Es kann bis zum Eingang vorgefahren werden.

Eingang

Eingangsbereich



Eingangsbereich

©F. Heinevetter



Eingangsbereich

©DSFT Berlin



Eingangsbereich

©DSFT Berlin



Eingangsbereich

©DSFT Berlin

Der Eingang / Zugang ins Gebäude ist stufenlos möglich.

Eingangstür

Lichte Breite des Durchgangs: 122 cm

Art der Tür: Zweiflügel

Die Tür wird durch eine Servicekraft geöffnet. Die Tür wird mit eigenem Kraftaufwand geöffnet.

BREITE der kleineren Bewegungsfläche vor/hinter der Tür: 168 cm

TIEFE der kleineren Bewegungsfläche vor/hinter der Tür: 200 cm

Höhe der Türschwelle: 1,5 cm

Anmerkungen für den Gast: Rechts neben dem Eingang befindet sich eine Klingel. Das Servicepersonal ist gern bei der Türöffnung behilflich.

Weg vom Parkplatz zum Eingang



Weg vom Parkplatz
zum Eingang

©DSFT Berlin

Breite des Weges: 300 cm

Länge des Weges: 30 m

Der Weg ist von der Oberflächenbeschaffenheit her erschütterungsarm und leicht begeh- und befahrbar (z.B. Asphalt, engfugige Platten, etc.).

Maximale Längsneigung des Weges: 0 %

Maximale Längsneigung über eine Strecke von 30 m.

Ausstellungsebene -1: Urzeit / Ur- und Frühgeschichte (Ausstellungsbereich 1)

Ebene -1: Ausstellungsbereich 1



Durchgang zum
Ausstellungsbereich 1

©DSFT Berlin



Ebene -1:
Ausstellungsbereich 1

©DSFT Berlin

Breite des schmalsten Durchgangs im Raum: 138 cm

Haupttreppe



Haupttreppe

©DSFT Berlin



Haupttreppe

©DSFT Berlin



Haupttreppe

©DSFT Berlin

Vorhandene Schwellen/Stufen: 60

Höhe der Schwellen/Stufen: 19 cm

Die Treppe hat gerade Läufe.

Die Treppe hat beidseitige Handläufe.

Aufzug



Aufzug

©DSFT Berlin



Aufzug

©DSFT Berlin



Aufzug

©DSFT Berlin

BREITE der Bewegungsfläche vor dem Aufzug beim Einstieg: 150 cm

TIEFE der Bewegungsfläche vor dem Aufzug beim Einstieg: 150 cm

Lichte Durchgangsbreite der Aufzugtür: 90 cm

BREITE der Kabine innen: 142 cm

TIEFE der Kabine innen: 146 cm

BREITE der Bewegungsfläche vor dem Aufzug beim Ausstieg: 150 cm

TIEFE der Bewegungsfläche vor dem Aufzug beim Ausstieg: 150 cm

Es gibt kein horizontales Bedientableau.

Die Bedienelemente/Befehlsgeber sind wie folgt angeordnet:

HÖCHSTE Stelle der Bedienelemente: 112 cm

TIEFSTE Stelle der Bedienelemente: 89 cm

Der waagerechte Abstand von der Ecke der Kabine bis zum ersten Bedienelement (mittig) ist 78 cm.

Ausstellungsebene -1: Urzeit / Ur- und Frühgeschichte (Ausstellungsbereich 2 im Krummen Haus)

Ebene -1: Ausstellungsbereich 2 (Krummes Haus)



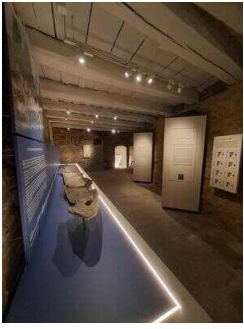
Ebene -1:
Ausstellungsbereich 2

©DSFT Berlin



Ebene -1:
Ausstellungsbereich 2

©DSFT Berlin



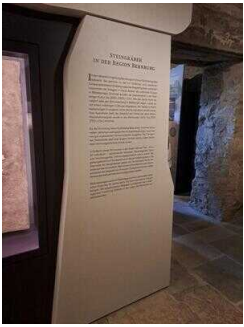
Ebene -1:
Ausstellungsbereich 2

©DSFT Berlin



Ebene -1:
Ausstellungsbereich 2

©DSFT Berlin



Ebene -1:
Ausstellungsbereich 2

©DSFT Berlin



Ebene -1:
Ausstellungsbereich 2

©DSFT Berlin



Ebene -1:
Ausstellungsbereich 2

©DSFT Berlin

Breite des schmalsten Durchgangs im Raum: 113 cm

Ebene -1: Kleine Treppe zwischen Ausstellungsbereich 1 und 2



Ebene -1: Kleine
Treppe zwischen
Ausstellungsbereich 1
und 2

©DSFT Berlin



Ebene -1: Kleine
Treppe zwischen
Ausstellungsbereich 1
und 2

©DSFT Berlin

Vorhandene Schwellen/Stufen: 6

Höhe der Schwellen/Stufen: 18 cm

Die Treppe hat gerade Läufe.

Die Treppe hat beidseitige Handläufe.

Anmerkungen für den Gast: Der Hublift ist in der Treppe versenkbar.

Ebene -1: Treppenhublift zwischen Ausstellungsbereich 1 und 2



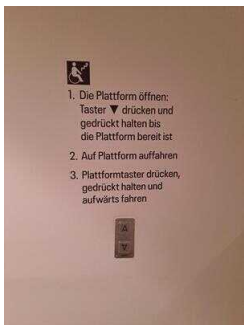
Ebene -1:
Treppenhublift
zwischen
Ausstellungsbereich 1
und 2

©DSFT Berlin



Ebene -1:
Treppenhublift
zwischen
Ausstellungsbereich 1
und 2

©DSFT Berlin



Ebene -1:
Treppenhublift
zwischen
Ausstellungsbereich 1
und 2

©DSFT Berlin



Ebene -1:
Treppenhublift
zwischen
Ausstellungsbereich 1
und 2

©DSFT Berlin



Ebene -1:
Treppenhublift
zwischen
Ausstellungsbereich 1
und 2

©DSFT Berlin

Es ist ein Hublift vorhanden

BREITE der Bewegungsfläche vor dem Lift beim Einstieg: 160 cm

TIEFE der Bewegungsfläche vor dem Lift beim Einstieg: 200 cm

BREITE der Plattform: 108 cm

TIEFE der Plattform: 142 cm

BREITE der Bewegungsfläche vor dem Lift beim Ausstieg: 160 cm

TIEFE der Bewegungsfläche vor dem Lift beim Ausstieg: 200 cm

Tragkraft des Liftes: 500 kg

Ebene -1: Tür zum Ausstellungsbereich 2



Ebene -1: Tür zum
Ausstellungsbereich 2

©DSFT Berlin

Lichte Breite des Durchgangs: 99 cm

Art der Tür: Einflügel

Die Tür wird mit eigenem Kraftaufwand geöffnet.

BREITE der kleineren Bewegungsfläche vor/hinter der Tür: 119 cm

TIEFE der kleineren Bewegungsfläche vor/hinter der Tür: 200 cm

Höhe der Türschwelle: 0 cm

Anmerkungen für den Gast: Der Weg vom Hublift /kleine Treppe zur Tür Richtung Ausstellung ist 3 m lang.

Ausstellungsebene 0: Kasse, Shop, Zeitreise Panorama

Ausstellungsebene 0: Kassentresen mit Shop



Kassentresen

©DSFT Berlin



unterfahrbare
Kassentresen

©DSFT Berlin



Broschürenauslage
an
der Kasse

©DSFT Berlin



Museumsshop

©DSFT Berlin

BREITE der Bewegungsfläche vor dem Schaltes/Tresen/der Kasse: 200 cm

TIEFE der Bewegungsfläche vor dem Schalter/Tresen/der Kasse: 200 cm

Der Schalter/Tresen/die Kasse ist an der höchsten Stelle 106 cm hoch.

Der Schalter/Tresen/die Kasse ist an der niedrigsten Stelle 75 cm hoch.

Es ist eine andere, gleichwertige Kommunikationsmöglichkeit im Sitzen vorhanden.

Ausstellungsebene 0



Tür zur
Ausstellungsebene 0 /
Kasse

©DSFT Berlin



Flur zwischen
Eingangstür
und Tür zum
Ausstellungsraum

©F. Heinevetter



Ausstellungsebene 0

©DSFT Berlin



Ausstellungsebene 0

©DSFT Berlin

Tür zum Raum

Lichte Breite des Durchgangs: 168 cm

Art der Tür: Zweiflügel

Die Tür wird ohne eigenen Kraftaufwand (Drücker, Lichtschranke, Bewegungsmelder etc.) geöffnet.

BREITE der kleineren Bewegungsfläche vor/hinter der Tür: 168 cm

TIEFE der kleineren Bewegungsfläche vor/hinter der Tür: 200 cm

Höhe der Türschwelle: 0 cm

BREITE des Raums: 11 m

TIEFE des Raums: 20 m

Breite des schmalsten Durchgangs im Raum: 126 cm

Es sind Sitzgelegenheiten vorhanden.

Anmerkungen für den Gast: Die Exponate und die Informationen dazu sind im Sitzen einsehbar und lesbar. Türschwellen sind bis zu 3 cm hoch.

Flur/Weg/Gang innen

Ebene 0: Weg von der Kasse zum Aufzug



Ebene 0: Weg von der Kasse zum Aufzug

©DSFT Berlin

Länge des Flurs/Weges/Ganges: 20 m

Mindestbreite des Flurs/Weges/Ganges: 200 cm

Die Breite des Weges/Flures ist nicht eingeschränkt.

Ebene 0: Weg vom Eingang zur Kasse



Ebene 0: Weg vom Eingang zur Kasse

©DSFT Berlin

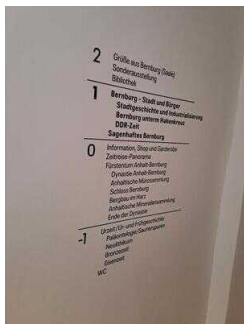
Länge des Flurs/Weges/Ganges: 5 m

Mindestbreite des Flurs/Weges/Ganges: 200 cm

Die Breite des Weges/Flures ist nicht eingeschränkt.

Ausstellungsebene 1: Bernburg – Stadt und Bürger

Ausstellungsebene 1: Bernburg – im Kaiserreich, im Nationalsozialismus, DDR-Zeit



Ausstellungsebene 1: Bernburg – im Kaiserreich, im Nationalsozialismus, DDR-Zeit

©DSFT Berlin



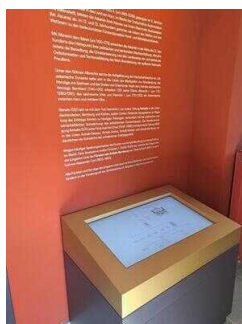
Ausstellungsebene 1: Bernburg – im Kaiserreich, im Nationalsozialismus, DDR-Zeit

©DSFT Berlin



Ausstellungsebene 1: Bernburg – im Kaiserreich, im Nationalsozialismus, DDR-Zeit

©DSFT Berlin



Ausstellungsebene 1: Bernburg – im Kaiserreich, im Nationalsozialismus, DDR-Zeit

©DSFT Berlin



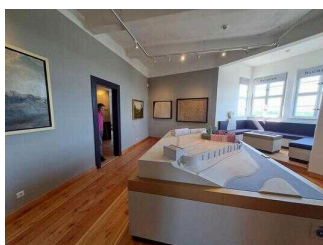
Ausstellungsebene 1: Bernburg – im Kaiserreich, im Nationalsozialismus, DDR-Zeit

©DSFT Berlin



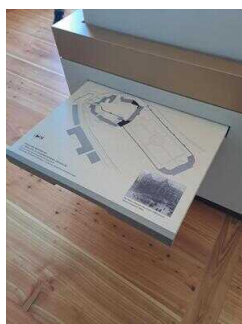
Ausstellungsebene 1: Bernburg – im Kaiserreich, im Nationalsozialismus, DDR-Zeit

©DSFT Berlin



Ausstellungsebene 1: Bernburg – im Kaiserreich, im Nationalsozialismus, DDR-Zeit

©DSFT Berlin



Ausstellungsebene 1: Bernburg – im Kaiserreich, im Nationalsozialismus, DDR-Zeit

©DSFT Berlin



Ausstellungsebene
1: Bernburg – im
Kaiserreich, im
Nationalsozialismus,
DDR-Zeit

©DSFT Berlin



Ausstellungsebene
1: Bernburg – im
Kaiserreich, im
Nationalsozialismus,
DDR-Zeit

©DSFT Berlin



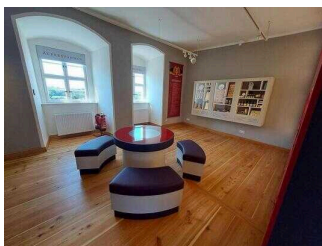
Bernburg im
Nationalsozialismus

©DSFT Berlin



Kleines Kino

©DSFT Berlin



DDR-Zeit mit
Medientisch/
Touchstation

©DSFT Berlin



Ausstellungsebene
1: Bernburg – im
Kaiserreich, im
Nationalsozialismus,
DDR-Zeit

©DSFT Berlin

Tür zum Ausstellungsraum

Lichte Breite des Durchgangs: 90 cm

Art der Tür: Einflügel

BREITE der kleineren Bewegungsfläche vor/hinter der Tür: 150 cm

TIEFE der kleineren Bewegungsfläche vor/hinter der Tür: 150 cm

Höhe der Türschwelle: 4 cm

Anmerkungen für den Gast: Die Türschwelle wird mit einer kleinen Rampe überbrückt (Längsneigung 8%).

Breite des schmalsten Durchgangs im Raum: 153 cm

Anmerkungen für den Gast: Informationen in Leichter Sprache über Audioguide. Die Vitrinen sind nicht unterfahrbar, jedoch in einer Höhe von 82 cm einsehbar.

Haupttreppe



Haupttreppe

©DSFT Berlin



Haupttreppe

©DSFT Berlin



Haupttreppe

©DSFT Berlin

Vorhandene Schwellen/Stufen: 60

Höhe der Schwellen/Stufen: 19 cm

Die Treppe hat gerade Läufe.

Die Treppe hat beidseitige Handläufe.

Aufzug



Aufzug

©DSFT Berlin



Aufzug

©DSFT Berlin



Aufzug

©DSFT Berlin

BREITE der Bewegungsfläche vor dem Aufzug beim Einstieg: 150 cm

TIEFE der Bewegungsfläche vor dem Aufzug beim Einstieg: 150 cm

Lichte Durchgangsbreite der Aufzugtür: 90 cm

BREITE der Kabine innen: 142 cm

TIEFE der Kabine innen: 146 cm

BREITE der Bewegungsfläche vor dem Aufzug beim Ausstieg: 150 cm

TIEFE der Bewegungsfläche vor dem Aufzug beim Ausstieg: 150 cm

Es gibt kein horizontales Bedientableau.

Die Bedienelemente/Befehlsgeber sind wie folgt angeordnet:

HÖCHSTE Stelle der Bedienelemente: 112 cm

TIEFSTE Stelle der Bedienelemente: 89 cm

Der waagerechte Abstand von der Ecke der Kabine bis zum ersten Bedienelement (mittig) ist 78 cm.

Flur/Weg/Gang innen

Ebene 1: Rundweg durch die Ausstellung



Ebene 1: Rundweg durch die Ausstellung

©DSFT Berlin



Ebene 1: Rundweg durch die Ausstellung

©DSFT Berlin



Ebene 1: Rundweg durch die Ausstellung

©DSFT Berlin



Ebene 1: Rundweg durch die Ausstellung

©DSFT Berlin



Ebene 1: Rundweg durch die Ausstellung

©DSFT Berlin



Ebene 1: Rundweg durch die Ausstellung

©DSFT Berlin



Ebene 1: Rundweg durch die Ausstellung

©DSFT Berlin

Länge des Flurs/Weges/Ganges: 60 m

Mindestbreite des Flurs/Weges/Ganges: 160 cm

Vorhandene Durchgänge sind mindestens 78 cm breit.

Ebene 1: Weg vom Aufzug zum Ausstellungsbereich



Ebene 1: Weg vom Aufzug zum Ausstellungsbereich

©DSFT Berlin



Ebene 1: Weg vom Aufzug zum Ausstellungsbereich

©DSFT Berlin

Länge des Flurs/Weges/Ganges: 5 m

Mindestbreite des Flurs/Weges/Ganges: 200 cm

Die Breite des Weges/Flures ist nicht eingeschränkt.

Anmerkungen für den Gast: Auf dieser Ebene werden zwei 4 cm hohe Türschwellen mit Schwellenrampen überbrückt (Längsneigung 8%).

Ausstellungsebenen 1 und 2: Ausstellungsräume im Blauen Turm



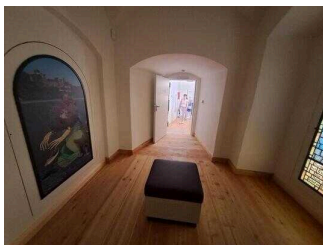
Zugang im 1. OG zum
Blauen Turm

©DSFT Berlin



Ausstellungsebene 1
Blauer Turm

©DSFT Berlin



Ausstellungsebene 1
Blauer Turm

©DSFT Berlin



Ausstellungsebene 2
Blauer Turm

©DSFT Berlin

Die beiden kleinen Ausstellungsräume im historischen Blauen Turm (auf Ebene 1 und 2 verteilt, direkt am Haupttreppenhaus) sind zwar von den übrigen Ausstellungsebenen bzw. dem Festsaal aus gut erreichbar, jedoch nur über je eine 20 cm hohe Stufe zugänglich.

Ausstellungsebene 2: Sonderausstellungen / Veranstaltungsraum

Haupttreppe



Haupttreppe

©DSFT Berlin



Haupttreppe

©DSFT Berlin



Haupttreppe

©DSFT Berlin

Vorhandene Schwellen/Stufen: 60

Höhe der Schwellen/Stufen: 19 cm

Die Treppe hat gerade Läufe.

Die Treppe hat beidseitige Handläufe.

Aufzug



Aufzug

©DSFT Berlin



Aufzug

©DSFT Berlin



Aufzug

©DSFT Berlin

BREITE der Bewegungsfläche vor dem Aufzug beim Einstieg: 150 cm

TIEFE der Bewegungsfläche vor dem Aufzug beim Einstieg: 150 cm

Lichte Durchgangsbreite der Aufzugtür: 90 cm

BREITE der Kabine innen: 142 cm

TIEFE der Kabine innen: 146 cm

BREITE der Bewegungsfläche vor dem Aufzug beim Ausstieg: 150 cm

TIEFE der Bewegungsfläche vor dem Aufzug beim Ausstieg: 150 cm

Es gibt kein horizontales Bedientableau.

Die Bedienelemente/Befehlsgeber sind wie folgt angeordnet:

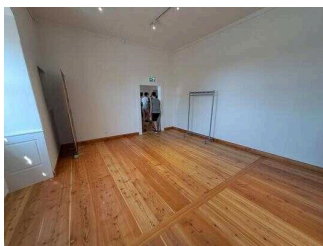
HÖCHSTE Stelle der Bedienelemente: 112 cm

TIEFSTE Stelle der Bedienelemente: 89 cm

Der waagerechte Abstand von der Ecke der Kabine bis zum ersten Bedienelement (mittig) ist 78 cm.

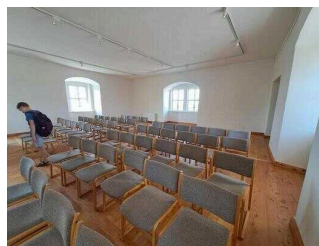
Blankomodul

Ausstellungsebene 2: Sonderausstellungen / Veranstaltungsraum



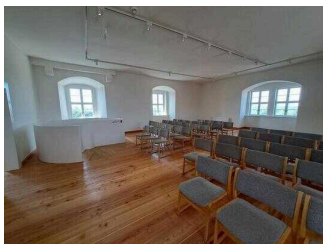
Ausstellungsebene 2:
Sonderausstellungen /
Veranstaltungsraum

©DSFT Berlin



Ausstellungsebene 2:
Sonderausstellungen /
Veranstaltungsraum

©DSFT Berlin



Ausstellungsebene 2:
Sonderausstellungen /
Veranstaltungsraum

©DSFT Berlin



Weg zur Treppe

©DSFT Berlin

In diesem Bereich befindet sich die Bibliothek, der Veranstaltungssaal und eine Sonderausstellungsfläche. Der Rundweg durch diese Ebene ist ca. 40 m lang, Türen und Durchgänge sind mindestens 90 cm breit. Die schmalste Durchgangsbreite beträgt 180 cm (gemessen am Tag der Erhebung ohne Ausstellungsexponate).

Ausstellungsebenen 1 und 2: Ausstellungsräume im Blauen Turm



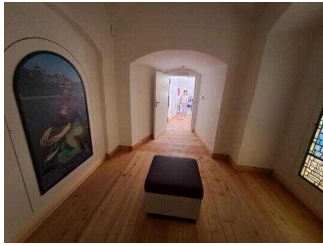
Zugang im 1. OG zum
Blauen Turm

©DSFT Berlin



Ausstellungsebene 1
Blauer Turm

©DSFT Berlin



Ausstellungsebene 1
Blauer Turm

©DSFT Berlin



Ausstellungsebene 2
Blauer Turm

©DSFT Berlin

Die beiden kleinen Ausstellungsräume im historischen Blauen Turm (auf Ebene 1 und 2 verteilt, direkt am Haupttreppenhaus) sind zwar von den übrigen Ausstellungsebenen bzw. dem Festsaal aus gut erreichbar, jedoch nur über je eine 20 cm hohe Stufe zugänglich.

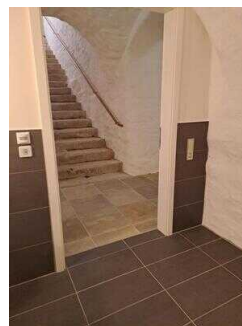
Ausstellungsebene -1: Öffentliches WC für Menschen mit Behinderung (Ausstellungsbereich 1)

Ebene -1 (Ausstellungsbereich 1): Öffentliches WC für Menschen mit Behinderung



WC-Tür, links Taster zum öffnen

©DSFT Berlin



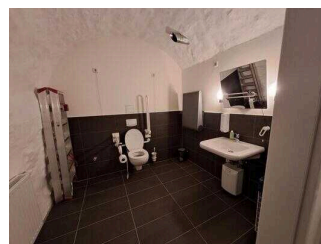
Blick in den Flur, rechts neben der Tür Öffnungstaster

©DSFT Berlin



Ebene -1 (Ausstellungsbereich 1): Öffentliches WC für Menschen mit Behinderung

©DSFT Berlin



Ebene -1 (Ausstellungsbereich 1): Öffentliches WC für Menschen mit Behinderung

©DSFT Berlin

Tür zum öffentlichen WC

Lichte Breite des Durchgangs: 106 cm

Art der Tür: Einflügel

Die Tür wird ohne eigenen Kraftaufwand (Drücker, Lichtschranke, Bewegungsmelder etc.) geöffnet.

Die kleinere Bewegungsfläche vor/hinter der Tür ist 160 cm tief und 180 cm breit.

Höhe der Türschwelle: 0 cm

Die Tür öffnet nach außen.

Die WC-Tür ist ohne Schlüssel zu öffnen.

WC

Es ist ein Unisex-WC vorhanden.

Es ist ein WC für Menschen mit Behinderung vorhanden.

Tiefe der WC-Schüssel: 70 cm

BREITE der Bewegungsfläche LINKS neben dem WC: 85 cm

TIEFE der Bewegungsfläche LINKS neben dem WC: 70 cm

BREITE der Bewegungsfläche RECHTS neben dem WC: 97 cm

TIEFE der Bewegungsfläche RECHTS neben dem WC: 70 cm

BREITE der Bewegungsfläche vor dem WC: 160 cm

TIEFE der Bewegungsfläche vor dem WC: 180 cm

Höhe des Toilettensitzes: 52 cm

Es ist ein Haltegriff links vom WC vorhanden.

Höhe des linken Haltegriffes: 80 cm

Länge des linken Haltegriffes: 85 cm

Der Haltegriff links vom WC ist hochklappbar.

Es ist ein Haltegriff rechts vom WC vorhanden.

Höhe des rechten Haltegriffes: 80 cm

Länge des rechten Haltegriffes: 85 cm

Der Haltegriff rechts vom WC ist hochklappbar.

Es sind links und rechts vom WC Haltegriffe vorhanden.

Der Abstand zwischen dem linken und dem rechten Haltegriff beträgt 63 cm.

Waschbecken

BREITE der Bewegungsfläche vor dem Waschbecken: 160 cm

TIEFE der Bewegungsfläche vor dem Waschbecken: 180 cm

Höhe des Waschbeckens (Oberkante vorne): 82 cm

Das Waschbecken ist unterfahrbar in einer Höhe von 67 cm und einer Tiefe von mindestens 30 cm.

Der Spiegel ist im Stehen und Sitzen einsehbar.

Haupttreppe



Haupttreppe

©DSFT Berlin



Haupttreppe

©DSFT Berlin



Haupttreppe

©DSFT Berlin

Vorhandene Schwellen/Stufen: 60

Höhe der Schwellen/Stufen: 19 cm

Die Treppe hat gerade Läufe.

Die Treppe hat beidseitige Handläufe.

Aufzug



Aufzug

©DSFT Berlin



Aufzug

©DSFT Berlin



Aufzug

©DSFT Berlin

BREITE der Bewegungsfläche vor dem Aufzug beim Einstieg: 150 cm

TIEFE der Bewegungsfläche vor dem Aufzug beim Einstieg: 150 cm

Lichte Durchgangsbreite der Aufzugtür: 90 cm

BREITE der Kabine innen: 142 cm

TIEFE der Kabine innen: 146 cm

BREITE der Bewegungsfläche vor dem Aufzug beim Ausstieg: 150 cm

TIEFE der Bewegungsfläche vor dem Aufzug beim Ausstieg: 150 cm

Es gibt kein horizontales Bedientableau.

Die Bedienelemente/Befehlsgeber sind wie folgt angeordnet:

HÖCHSTE Stelle der Bedienelemente: 112 cm

TIEFSTE Stelle der Bedienelemente: 89 cm

Der waagerechte Abstand von der Ecke der Kabine bis zum ersten Bedienelement (mittig) ist 78 cm.

Flur/Weg/Gang innen

Ebene -1: Flur zum WC für Menschen mit Behinderung



Ebene -1: Flur zum
WC für Menschen mit
Behinderung

©DSFT Berlin

Länge des Flurs/Weges/Ganges: 4 m

Mindestbreite des Flurs/Weges/Ganges: 180 cm

Die Breite des Weges/Flures ist nicht eingeschränkt.

Ebene -1: Weg vom Aufzug zur Flurtür Richtung WC für Menschen mit Behinderung



rechts Aufzug, durch den Durchgang in den Ausstellungsraum, links zum WC

©DSFT Berlin



Pfeil: links Flurtür

©DSFT Berlin

Länge des Flurs/Weges/Ganges: 15 m

Mindestbreite des Flurs/Weges/Ganges: 180 cm

Vorhandene Durchgänge sind mindestens 88 cm breit.

Ebene -1: Tür zum WC-Flur



Ebene -1: Tür zum WC-Flur

©DSFT Berlin

Lichte Breite des Durchgangs: 106 cm

Art der Tür: Einflügel

Die Tür wird ohne eigenen Kraftaufwand (Drücker, Lichtschanke, Bewegungsmelder etc.) geöffnet.

BREITE der kleineren Bewegungsfläche vor/hinter der Tür: 180 cm

TIEFE der kleineren Bewegungsfläche vor/hinter der Tür: 200 cm

Höhe der Türschwelle: 0 cm

Hilfsmittel

Alarm/Hilfsmittel



Klingel am Eingang

©DSFT Berlin



Ausschilderung

©DSFT Berlin



Beschreibung
Bedienung Hublift in
Ebene -1

©DSFT Berlin



Beschriftung

©DSFT Berlin



Beschriftung

©DSFT Berlin



Kassendisplay

©DSFT Berlin



Audioguide in Leichter
Sprache

©DSFT Berlin



Ausschilderung

©DSFT Berlin



Bedienknopf Hublift in Ebene -1

©DSFT Berlin

Assistenzhunde (Begleithunde, Blindenführhunde etc.) dürfen in alle relevanten Bereiche/Räume des Betriebes/Angebotes mitgebracht werden.

Es werden Hilfsmittel angeboten.

Rollstuhl, Lesehilfen (Lesebrille, Lupen etc.), Audioguides

Andere angebotene Hilfsmittel: WLAN kostenlos verfügbar, Audioguide in Leichter Sprache, auf Anfrage stehen ehrenamtliche Helfer zur Verfügung, die die Gäste durch das Haus führen

Es werden Führungen für Menschen mit Behinderung angeboten.

Führungen

Führung

Es werden Führungen für Menschen mit Gehbehinderung angeboten.

Es werden Führungen für Rollstuhlfahrer angeboten.

Es ist eine Voranmeldung für die Führung notwendig.

Es stehen für Menschen mit Gehbehinderung mobile oder feste Sitzgelegenheiten zur Verfügung, die während der Führung benutzt werden können.

Die gesamte Route der Führung ist für Rollstuhlfahrer stufenlos befahrbar.