

Naturlehrpfad "Porphyrlandschaft Wettin/Gimritz"

Gimritzer Weg – Parkplatz
Ecke Lettewitzer Str. (an der
Templerkapelle)
06198 Wettin-Löbejün

Tel: +49 3471 6404835
Fax: +49 3471 3640898

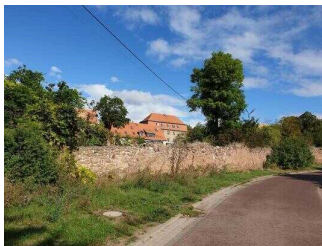
info@unteres-saaletal.de
www.unteres-saaletal.de

Informationen für Menschen mit Sehbehinderung und blinde Menschen

Die Informationen zur Barrierefreiheit wurden am 16. September 2022 im Rahmen des Systems "Reisen für Alle" erhoben.

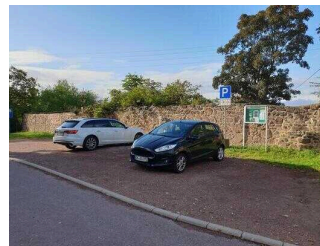
Detailinformationen zu Treppen, Aufzügen / Treppenliften, Rampen, Automaten und speziellen Türen auf dem Weg zu einzelnen Bereichen finden Sie in der entsprechenden Kategorie.

Fotos zur Einrichtung



Blick auf Mücheln

©Ramona Wolf



Parkplatz Mücheln

©Manuela Fischer



Naturpark Unteres
Saaletal –
Naturlehrpfad
"Porphyrlandschaft
Wettin/Gimritz" – 2.5
km

©Ramona Wolf



Naturpark Unteres
Saaletal –
Naturlehrpfad
"Porphyrlandschaft
Wettin/Gimritz" – 2.5
km

©Manuela Fischer



Infotafeln am Weg

©Manuela Fischer



Naturpark Unteres Saaletal – Naturlehrpfad "Porphyrlandschaft Wettin/Gimritz" – 2.5 km

©Ramona Wolf



Brücke im Scharngrund

©Ramona Wolf



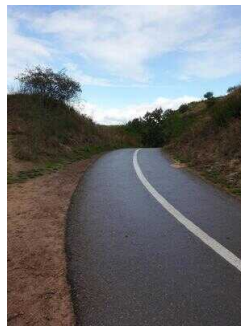
Naturpark Unteres Saaletal – Naturlehrpfad "Porphyrlandschaft Wettin/Gimritz" – 2.5 km

©Ramona Wolf



Rast an der Saale

©Manuela Fischer



Saaleradweg als Teilabschnitt des Wanderweges

©Manuela Fischer



Blick auf die Saale

©Ramona Wolf



Templerkapelle "Unser Lieben Frauen" Mücheln

©Naturpark Unteres Saaletal

Parken

Parkplatz in Wettin, Gimritzer Weg



Parkplatz in Wettin,
Gimritzer Weg

©Ramona Wolf



Parkplatz in Wettin,
Gimritzer Weg

©Ramona Wolf

Die 4 Stellplätze befinden sich an der Templerkapelle.
Parkplatz Gimritzer Weg / Ecke Lettewitzer Str.

Weg vom Parkplatz Gimritzer Weg zum Einstiegspunkt Naturlehrpfad



Weg vom Parkplatz
Gimritzer Weg zum
Einstiegspunkt
Naturlehrpfad

©Ramona Wolf



Weg vom Parkplatz
Gimritzer Weg zum
Einstiegspunkt
Naturlehrpfad

©Manuela Fischer



Weg vom Parkplatz
Gimritzer Weg zum
Einstiegspunkt
Naturlehrpfad

©Manuela Fischer

Breite des Weges: 200 cm

Länge des Weges: 10 m

Die Gehwegbegrenzung ist visuell kontrastreich.

Naturlehrpfad "Porphyrlandschaft Wettin/Gimritz"

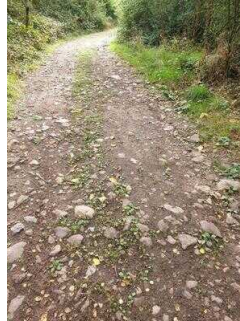
WANDERWEG-Mantel-/Abschnittbogen

1. Abschnitt ab Einstieg Wanderweg bis Scharngrund



1. Abschnitt ab
Einstieg Wanderweg
bis Scharngrund

©Ramona Wolf



1. Abschnitt ab
Einstieg Wanderweg
bis Scharngrund

©Ramona Wolf



1. Abschnitt ab
Einstieg Wanderweg
bis Scharngrund

©Ramona Wolf



1. Abschnitt ab
Einstieg Wanderweg
bis Scharngrund

©Manuela Fischer



Blick in die
Landschaft

©Manuela Fischer



1. Abschnitt ab
Einstieg Wanderweg
bis Scharngrund

©Manuela Fischer



1. Abschnitt ab
Einstieg Wanderweg
bis Scharngrund

©Manuela Fischer



1. Abschnitt ab
Einstieg Wanderweg
bis Scharngrund

©Manuela Fischer



1. Abschnitt ab Einstieg Wanderweg bis Scharngrund

©Ramona Wolf



1. Abschnitt ab Einstieg Wanderweg bis Scharngrund

©Ramona Wolf



Felsformation am Wegesrand

©Ramona Wolf



1. Abschnitt ab Einstieg Wanderweg bis Scharngrund

©Ramona Wolf



Brücke im Scharngrund

©Ramona Wolf

Allgemeine Angaben zum Weg:

Es handelt sich um einen Rundweg.

Der Weg hat eine Gesamtlänge von 2,46 km.

Der Weg ist nicht durchgehend beschildert.

Beschilderung: Keine durchgängige Beschilderung (mit Piktogramm o.ä.) des Weges. Orientierung anhand von nummerierten Schautafeln möglich.

Es gibt auf dem gesamten Weg 2 Schilder mit Pfeil und Aufschrift Lehrpfad sowie eine farbige Wegemarkierung auf einem Stein (hinter Scharngrund). Es gibt auf dem gesamten Weg 9 Infotafeln.

Angaben zum Wegeabschnitt:

Bezeichnung Abschnitt /Ereignis: 1. Abschnitt Wanderweg

Startpunkt: Infotafel gegenüber Parkplatz

Breitengrad Startpunkt: 51.575601361951456

Längengrad Startpunkt: 11.829338353318564

Endpunkt: Scharngrund (Brücke)

Breitengrad Endpunkt: 51.569749667159456

Längengrad Endpunkt: 11.833330640882885

Endpunkt gleich Startpunkt nächster Abschnitt.

Länge Wegeabschnitt: 1,2 km

Entfernung Endpunkt Wegeabschnitt zum Startpunkt des gesamten Weges: 1,2 km

Angaben zu Hindernissen:

Keine Böschungen vorhanden.

Angaben zu Wegbegrenzungen und Gefahrstellen:

Taktil gut wahrnehmbare seitliche Begrenzungen des Weges vorhanden.

Keine Gefahrenstellen vorhanden.

Angaben zu Nutzungen:

Es muss keine von Kfz befahrene Straße überquert werden.

Angaben zur Beschilderung:

Wegeabschnitt nicht beschildert.

Keine durchgängige Beschilderung des Wanderweges vorhanden. Nummerierte Infotafeln, 2 kleine Lehrpfad Hinweisschilder vorhanden.

2. Abschnitt von Brücke im Scharngrund bis Saaleradwanderweg



2. Abschnitt ab
Scharngrund bis
Saaleradwanderweg

©Ramona Wolf



2. Abschnitt ab
Scharngrund bis
Saaleradwanderweg

©Ramona Wolf



2. Abschnitt ab
Scharngrund bis
Saaleradwanderweg

©Ramona Wolf



2. Abschnitt ab
Scharngrund bis
Saaleradwanderweg

©Ramona Wolf



2. Abschnitt ab Scharngrund bis Saaleradwanderweg

©Ramona Wolf



2. Abschnitt ab Scharngrund bis Saaleradwanderweg

©Ramona Wolf



2. Abschnitt ab Scharngrund bis Saaleradwanderweg

©Ramona Wolf



2. Abschnitt ab Scharngrund bis Saaleradwanderweg

©Ramona Wolf



2. Abschnitt ab Scharngrund bis Saaleradwanderweg

©Ramona Wolf



2. Abschnitt ab Scharngrund bis Saaleradwanderweg

©Ramona Wolf



2. Abschnitt ab Scharngrund bis Saaleradwanderweg

©Ramona Wolf



Wanderweg geht auf den Saaleradweg über

©Manuela Fischer



Saaleradwanderweg

©Manuela Fischer

Angaben zum Wegeabschnitt:

Bezeichnung Abschnitt /Ereignis: 2. Wegeabschnitt

Startpunkt: Wegeabschnitt ab Scharngrund (Brücke)

Breitengrad Startpunkt: 51.57141462970201

Längengrad Startpunkt: 11.855411893745769

Endpunkt: Kreuzung Wanderweg mit Saaleradweg

Breitengrad Endpunkt: 51.569749667159456

Längengrad Endpunkt: 11.833330640882885

Endpunkt gleich Startpunkt nächster Abschnitt.

Länge Wegeabschnitt: 0,50 km

Entfernung Endpunkt Wegeabschnitt zum Startpunkt des gesamten Weges: 1,70 km

Rückweg auf dem Saaleradwanderweg



Saaleradwanderweg

©Ramona Wolf



Rastplatz an der Saale

©Ramona Wolf



Blick auf die Saale

©Ramona Wolf



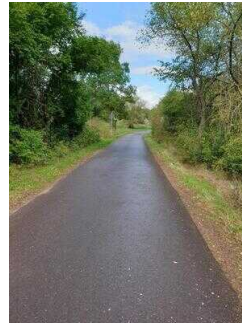
Logo auf dem Saaleradwanderweg

©Manuela Fischer



Rückweg auf dem Saaleradwanderweg

©Ramona Wolf



Rückweg auf dem Saaleradwanderweg

©Ramona Wolf



Rückweg auf dem Saaleradwanderweg

©Ramona Wolf



Blick auf den Parkplatz / Ausgangspunkt des Weges

©Manuela Fischer



Blick auf Mücheln

©Ramona Wolf



Blick auf Mücheln

©Ramona Wolf



Blick vom Saaleufer auf Mücheln

©Ramona Wolf



Blick auf Mücheln

©Ramona Wolf

Breite des Weges: 200 cm

Länge des Weges: 800 m

Die Gehwegbegrenzung ist visuell kontrastreich.

Anmerkungen für den Gast: Am Endpunkt der Wanderung ist eine Sitzgruppe gegenüber des Parkplatzes mit 2 Bänken und 1 Tisch vorhanden.

Schautafeln am Naturlehrpfad

Schautafeln 1 – 9 am Wanderweg



Übersichtstafel am
Parkplatz

©Ramona Wolf



Infotafeln 1

©Ramona Wolf



Infotafeln 2

©Ramona Wolf



Schautafeln 3

©Manuela Fischer



Schautafeln 4

©Manuela Fischer



Infotafeln 6

©Ramona Wolf



Infotafeln 7

©Ramona Wolf



Infotafeln 8

©Ramona Wolf



Infotafeln 9

©Ramona Wolf

Es gibt einen visuellen Kontrast zwischen der Station / dem Objekt/Exponat und der Umgebung.

Die Exponate sind nicht gut ausgeleuchtet.

Die Informationen sind nicht visuell kontrastreich gestaltet.

Die Informationen werden schriftlich vermittelt. Informationen sind fotorealistisch dargestellt.

Anmerkungen für den Gast: Die Schautafeln widmen sich einem breiten Themenfeld zu Geologie und Landschaftsgeschichte, Tier- und Pflanzenwelt, Boden und Vegetation sowie den Zeugen der historisch gewachsenen Kulturlandschaft. Tafel 5 befindet sich aktuell in der Reparatur und ist nicht vor Ort.

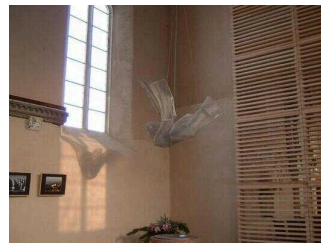
Templerkapelle "Unser Lieben Frauen" Mücheln

Templerkapelle "Unser lieben Frauen"



Templerkapelle
"Unser lieben Frauen"

©Manuela Fischer



Templerkapelle
"Unser lieben Frauen"



Templerkapelle
"Unser lieben Frauen"

©Manuela Fischer



Templerkapelle
"Unser lieben Frauen"



Templerkapelle "Unser lieben Frauen"

©Manuela Fischer

Tür zum Ausstellungsraum

Art der Tür: Einflügel

Die Tür wird mit eigenem Kraftaufwand geöffnet.

Die Tür bzw. der Türrahmen ist visuell kontrastreich zur Umgebung abgesetzt.

Anmerkungen für den Gast: Anlegerampe für Rollstühle am Durchgang vorhanden

Wesentliche "Gehbahnen" im Raum sind nicht visuell kontrastreich gestaltet.

Wesentliche "Gehbahnen" im Raum sind taktil erfassbar.

Es sind keine Hindernisse, z.B. in den Raum ragende Gegenstände, vorhanden.

Anmerkungen für den Gast: Weitere Informationen unter <https://www.stadt-wettin-loebejuen.de/de/wettin-information-buecherei-museum.html>

Weg vom Parkplatz zur Templerkapelle



Weg vom Parkplatz zur Templerkapelle

©Ramona Wolf

Breite des Weges: 250 cm

Länge des Weges: 40 m

Es ist keine Gehwegbegrenzung vorhanden.

Anmerkungen für den Gast: Hinweisschild zur Templerkapelle vorhanden

Hilfsmittel

Alarm/Hilfsmittel

Assistenzhunde (Begleithunde, Blindenführhunde etc.) dürfen in alle relevanten Bereiche/Räume des Betriebes/Angebotes mitgebracht werden.

Bedienelemente / Leitsystem

Visuell taktile Gestaltung



Mantelbogen visuell
taktile Gestaltung

©Ramona Wolf



Mantelbogen visuell
taktile Gestaltung

©Ramona Wolf



Mantelbogen visuell
taktile Gestaltung

©Ramona Wolf



Mantelbogen visuell
taktile Gestaltung

©Ramona Wolf



Mantelbogen visuell
taktile Gestaltung

©Ramona Wolf

Die Beschilderung ist nicht in gut lesbarer Schrift gestaltet.

Es besteht zwischen Schrift/Piktogramm und Hintergrund kein guter visueller Kontrast.

Informationen sind nicht taktil erfassbar.

Informationen zur Orientierung sind in fotorealistischer Darstellung oder in Form von Piktogrammen verfügbar. Informationen zur Orientierung sind in Schriftform verfügbar.